

0.

Verwenden der CQG Desktop Version

CQG Desktop ist eine webbasierte Applikation, die nicht heruntergeladen und installiert werden muss. Nutzen Sie Ihren bevorzugten Browser und starten Sie in wenigen Minuten.

1. Anmelden
2. Überblick und Startseite
3. Widgets und Pages
4. Quotes und Symbols
5. Charts
6. Trading
7. CQG Symbol ID
8. Verschiedenes



Wir freuen uns darauf,
Sie zu unterstützen.

1.

Anmelden

Melden Sie sich hier an: <https://m.cqg.com/whs/login>

Geben Sie Ihre Anmeldedaten ein und klicken Sie auf “Log on”.
Es erscheint anschließend die Startseite.

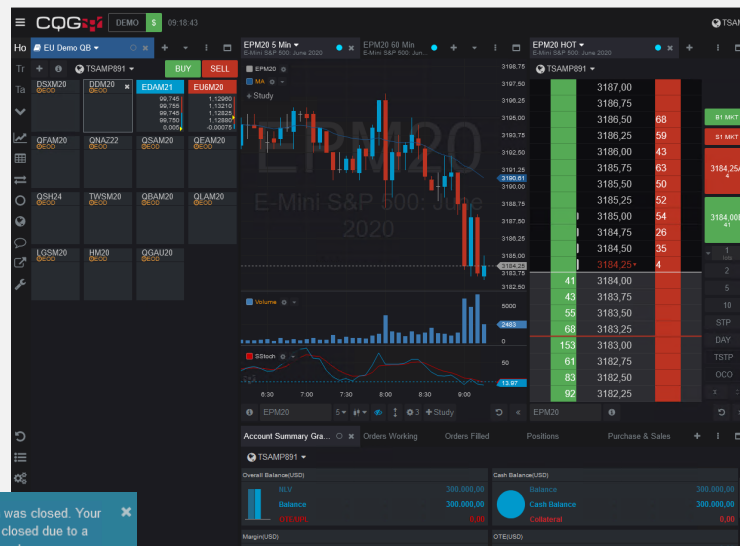
Aktivieren Sie Ihr
Livekonto

Geben Sie den
Benutzernamen ein

Geben Sie das
Passwort ein

WICHTIG:
Loggen Sie sich ein zweites Mal
ein, dann wird die Verbindung
getrennt.

Your session was closed. Your session was closed due to a concurrent session.



2.

Überblick und Startseite

Aufklappen der
seitlichen Leiste

Verschieben einzelner Tabs,
einzelne Widget Optionen nutzen

Wählen des
Kontos

Wechseln zwischen
Seiten (Pages) und
neue Seiten hinzufügen

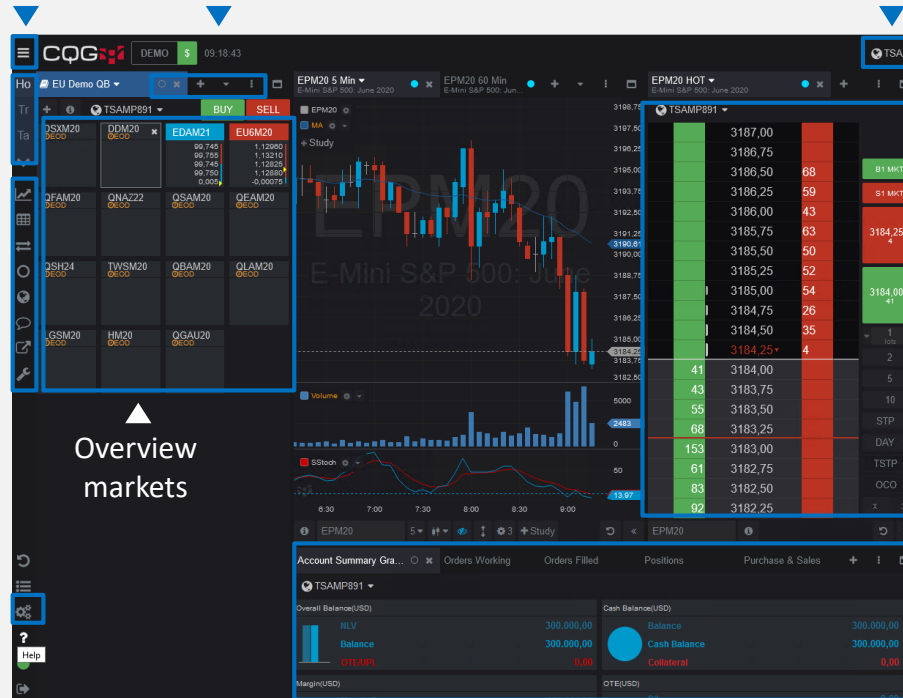
Fügen Sie neue
Widgets (Fenster)
hinzu

Overview
markets

Platzieren und verfolgen
von Orders

Legen Sie persönliche
Einstellungen fest

Kontoübersicht

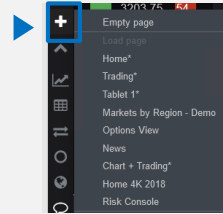


3.

Widgets und Pages

Widgets sind individuelle Fenster mit speziellen Funktionen. Widgets werden zu Seiten (Pages) hinzugefügt und bilden das eigene Layout.

Verwenden Sie existierende und erstellen Sie neue Seiten

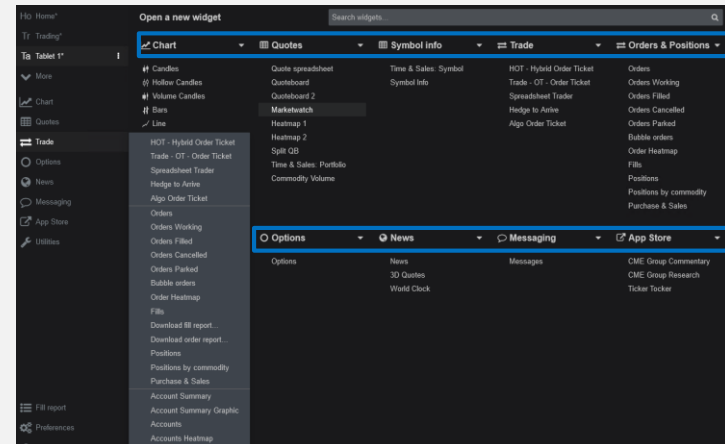


Sie erreichen die Widgets über die linke Seite

Neue Widgets öffnen sich immer rechts eines aktiven Fensters

Per Drag & Drop können Sie Widgets beliebig verschieben

Wenn Sie eine neue Seite öffnen, dann erhalten Sie den Überblick über alle verfügbaren Widgets: Chart, Quotes, Symbol Info, Trade, Orders & Positions, Accounts, Options, News, Messaging

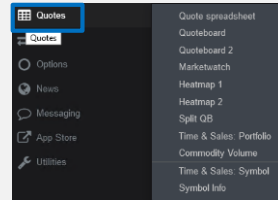


4.

Quotes und Symbols (1/3)

Symbole und deren Kurse werden in Listen organisiert. Verschiedene Darstellungen können dafür gewählt werden.

Verwenden Sie einen vorhandene Stil für die Kursliste



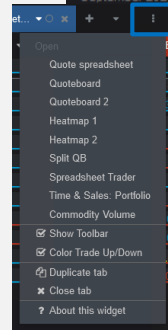
Beispiel: Quote Spreadsheet ▼

Symbol	T	Δ T	Δ T%	Δ T%
CLEN20 Crude Light (Globex) July 2020	36,46 ▼	0,20	0,55	
EPU20 E-Mini S&P 500: September 2020	3017,50	-6,25	-0,21	
ENQU20 E-mini NASDAQ-100	9661,50			
YMU20 E-mini Dow (S&P): September 2020	27,65			

▼ Beispiel: Market Watch

CLEN20	36,50 ▲	0,24
EPU20	3021,00	-2,75
ENQU20	9661,50 ▲	29,25
YMU20	25346 B	-52
ZCEN20	328'0	-2'0
ZSEN20	868'4	-2'6
	27,65	0,15
	50'16	-0'2
	177'180 ▼	0'120
	138'260	0'025
	1726,2 B	-11,1
	17,380 A	-0,100

Passen Sie die Liste weiter an



▲ Beispiel: Quoteboard

5.

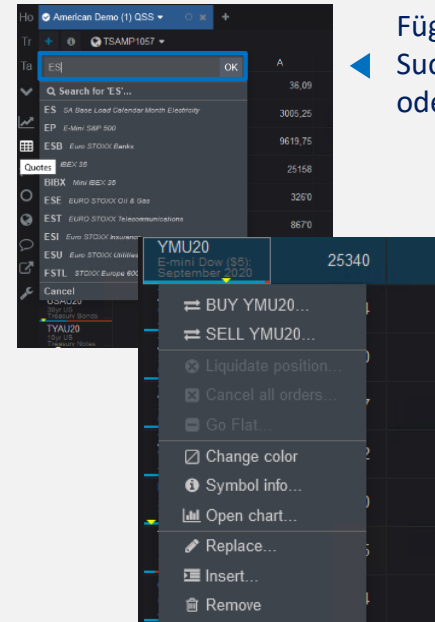
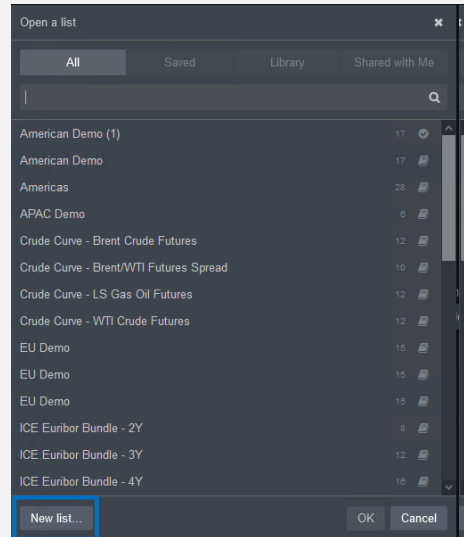
Quotes und Symbols (2/3)

Symbole und deren Kurse werden in Listen organisiert.
Verschiedene Darstellungen können dafür gewählt werden.

Sie haben sich für
eine Darstellung
entschieden

Das Fenster für die
Symbolisten öffnet
sich

Wählen Sie eine Liste
oder erstellen Sie eine
neue Liste



Fügen Sie Symbole hinzu.
Suchen Sie über Symbol-ID
oder Name etc.

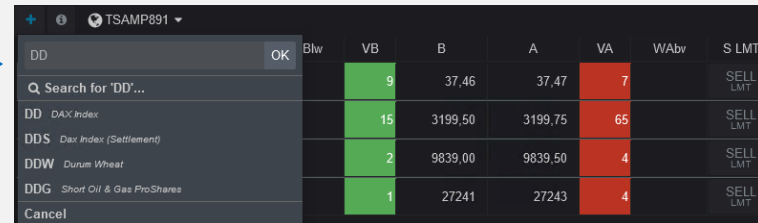
Mit dem rechten
Mausklick auf das
Symbol erhalten Sie
mehr Funktionen
und mehr Optionen

6.

Quotes und Symbols (3/3)

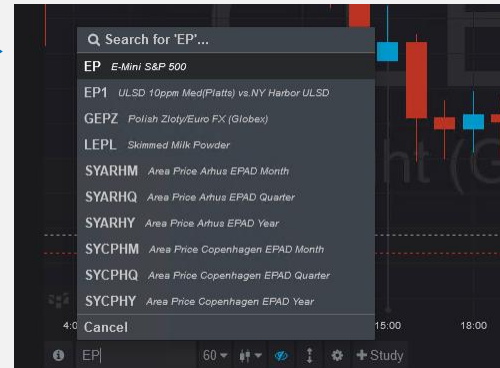
Wenn Sie einen neuen Chart oder ein Orderticket (z.B. HOT) hinzufügen, wird das letzte verwendete Symbol darauf angewendet.

Für geöffnete Widgets/Charts können Sie das Symbol wechseln und über das Eingabefeld definieren



	Blw	VB	B	A	VA	WAbv	S LMT
DD		9	37,46	37,47	7		SELL LMT
DD DAX Index		15	3199,50	3199,75	65		SELL LMT
DDS Dax Index (Settlement)							
DDW Durum Wheat		2	9839,00	9839,50	4		SELL LMT
DDG Short Oil & Gas ProShares		1	27241	27243	4		SELL LMT

Sie können auf verschiedene Weisen suchen: z.B. Börsensymbol, Name des Instruments, CQG Symbol

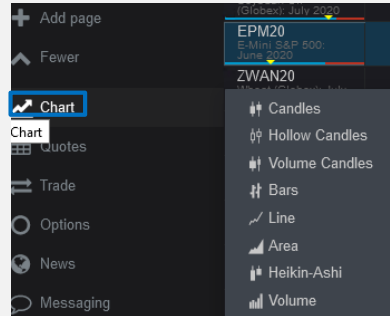


7.

Charts

CQG bietet zahlreiche Chart-Optionen, die maximale Flexibilität bieten und es ermöglichen, Charts ganz nach Ihren Wünschen zu erstellen.

Aktivieren Sie ein Symbol, tippen Sie auf **Chart** und wählen Sie Charttyp



Mit einem rechten Mausklick in den Chart können Sie persönliche Einstellungen vornehmen



Wenden Sie Zeichentools, wie Linien, Fadenkreuz, Texte etc.

Über die untere Leiste verändern Sie Kontrakt, Aggregation, Charttyp, Indikatoren und andere Einstellungen

8.

Trading (1/2) – z.B. HOT (Hybrit Order Ticket)

Mit verschiedenen Möglichkeiten, um Orders zu platzieren und zu verwalten, unterstützt die App viele Trading-Ansätze.

Platzieren Sie Orders per Drag & Drop in die BID/ASK Spalten. Ein Pop-Up zeigt Ihnen die Orderspezifikation. Bestätigen Sie mit “Place Order”

Oder nutzen Sie die Buttons unterhalb des Orderbuchs, um Ordertyp, Ordergröße und andere Parameter zu definieren

The screenshot displays the CQG Desktop trading interface. The main window shows a market depth chart with bid and ask orders. A 'Confirm order' pop-up is visible, showing order details for a sell order at 3209.00. A blue box highlights the 'Place order' button in the pop-up. Another blue box highlights the 'Orders Working' widget at the bottom, which shows a table of active orders.

Orders Working:

Account	Status	B/S	Qty	UnFid...	Symbol	Ord P	Type	LMT P	DUR	Place T	#
TSAMP891	Working	SELL	1	1	EPM20	3209.00	LMT		DAY	09:45:31	1109
TSAMP891	Working	BUY	1	1	EPM20	3208.00	STP		DAY	09:48:05	1109

Anschließend sind die Orders in den ASK / BID Spalten und im Widget “Orders Working” sichtbar

9.

Trading (2/2) – z.B. Spreadsheet Trader

Mit verschiedenen Möglichkeiten, um Orders zu platzieren und zu verwalten, unterstützt die App viele Trading-Ansätze.

Fügen Sie mehr Information über “-/+” hinzu und erhalten Sie zusätzliche Details zum Orderbuch ▶

Klicken Sie auf einen Preis und verwenden Sie BUY/SELL oder platzieren Sie per Drag & Drop eine Order

Symbol	SBlw	B LMT	WBlw	VB	B	A	VA	WAbv	S LMT	OP	OTE/UPL
CLEN20	SELL	BUY		8	37.48	37.48	15		SELL	LMT	
	S LMT	BUY		20	37.47	37.58	19		SELL	LMT	
	S LMT	BUY		34	37.46	37.51	14		SELL	LMT	
	S LMT	BUY		8			8		SELL	LMT	
	S LMT	BUY		8			8		SELL	LMT	
ERM20	SELL	BUY		16			16		SELL	LMT	
ENQM20	SELL	BUY		2			2		SELL	LMT	
YMM20	SELL	BUY		3			3		SELL	LMT	

Symbol	SBlw	B LMT	WBlw (2)	VB	B	A	VA	WAbv (2)	S LMT	OP	OTE/UPL
CLEN20	SELL	BUY		8	37.41	37.42	7		SELL	LMT	
	S LMT	BUY		23	37.40	37.43	21	20	SELL	LMT	
	S LMT	BUY		13	37.39	37.44	10		SELL	LMT	
	S LMT	BUY		13	37.38	37.45	13		SELL	LMT	
	S LMT	BUY		20	37.37	37.46	7		SELL	LMT	

Account	Status	B/S	Qty	UnFld (4)	Symbol	Ord P	Type	LMT P	DUR	Place T
TSAMP891	Working	BUY	2	2	CLEN20	37.43	STP		DAY	10:51:44
TSAMP891	Working	SELL	2	2	CLEN20	37.37	STP		DAY	10:52:07

◀ Positionen und Orders werden in den Widgets Positions, Orders etc. angezeigt

10.

CQG Symbol ID

Bitte beachten Sie, dass CQG eigene Symbole verwendet, die sich von der eigentlichen Börsenbezeichnung unterscheidet. Unten befindet sich eine Liste der beliebtesten Instrumente (z.B. DAX Juni 2020 = DDM20)

Contract name	CQG Symbol	Month	Code
FDAX	DD	January	F
EURO STOXX 50 Index Futures	DSX	February	G
CAC 40 Index Future	PIL	March	H
Euro-BUND	DB	April	J
Euro-BOBL	DL	May	K
E-mini S&P 500 Index	EP	June	M
E-mini NASDAQ 100 Index	ENQ	July	N
Mini Dow Jones \$5 Index	YM	August	Q
EUR/USD Futures	EU6	September	U
Light Sweet Crude Oil	NQM	October	V
Gold Futures	GCE	November	X
British Pound/USD	BP6	December	Z

CQG stellt eine Liste der Symbole zur Verfügung, diese finden Sie hier:

<http://help.cqg.com/fcm/symbols.xlsx>

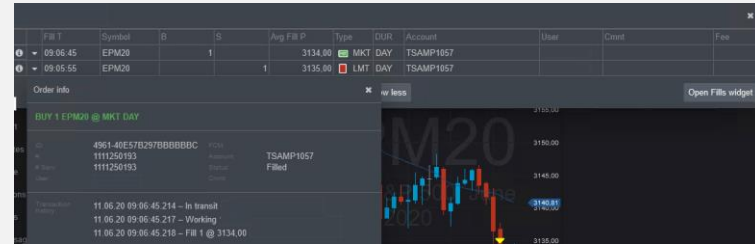
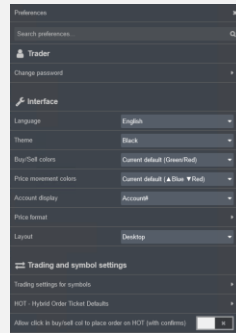
Das Kürzel für den Ablaufmonat finden Sie in der rechten Tabelle.

11.

Verschiedenes

Entdecken Sie die Vorteile vielfältiger individueller Einstellungen

Die Konfiguration vielfältiger Einstellungen erlaubt eine vollständige Individualisierung bei der Nutzung der Anwendung: Passwort, Authentifizierung, Layout, Orders, Notifications etc.



Nutzen Sie den direkten Zugriff auf den Fill Report, um Details zur Zeit, Typ etc. Die Orderinformation kann gedruckt und versendet werden

Um alle Funktionalitäten eines Widgets zu entdecken, klicken Sie bitte auf "About this widget" ("Über dieses Widget") oder folgen Sie den Erläuterungen der allgemeinen Hilfe?

? About this widget



Wir freuen uns darauf, Sie zu unterstützen.