

WHS ProStation[©]

Manuale di avvio rapido[©]

WH SELFINVEST S.A.

Lussemburgo
Route d'Arlon 291
L 1150 Luxembourg
T: +352 42 80 42 85

info@whselfinvest.com

Belgio

Maaltecenter Blok G
Derbystraat 349
B 9051 Gent
T: +32 (0)9 383 86 38

info@whselfinvest.be

Paesi Bassi

Tauro Gebouw
Teleportboulevard 110
NL 1043 EJ Amsterdam
T: +31 20 682 3593

info@whselfinvest.com

Francia

8 rue de Berri
F 75008 Paris
T: +33 (0)1 42 99 95 35

info@whselfinvest.fr

Germania

Muenchenerstr. 7
D60329 Frankfurt /M.
T:+49 (069) 2 71 39 78-0

info@whselfinvest.de

Il manuale ha la finalità di affiancarvi per la gestione delle principali funzioni della nostra piattaforma WHS ProStation.

Offre una panoramica sugli aspetti piu' interessanti ed utili della nostra piattaforma senza tuttavia esaminare in profondità tutti i dettagli.

Per ulteriori informazioni potete consultare la funzione di aiuto sulla piattaforma, il nostro forum ed i nostri video didattici nella pagina Clienti del nostro sito.

Organizzare lo spazio di lavoro

Creare uno spazio di lavoro	pag. 03
Creare una pagina di lavoro	pag. 04
Pannello quotazioni o Quote Board	pag. 05
I diversi tipi di grafico	pag. 06
Le applicazioni nel grafico	pag. 07
Personalizzare il grafico	pag. 08

Inserire gli ordini

Configurare i parametri degli ordini	pag. 09
Che ordine inserire?	pag. 10
Piazzare gli ordini	pag. 11
Ticket Nuovo Ordine – Ordine al Meglio	pag. 12
Ticket Nuovo Ordine – Ordine Limitato	pag. 13
Ticket Nuovo Ordine – Ordine Stop	pag. 14
Ticket Nuovo Ordine – Ordine OCO	pag. 15
Ticket Nuovo Ordine – Ordine Condizionato	pag. 16
Ticket Nuovo Ordine – Scale out	pag. 17
Ticket Nuovo Ordine – Stop Trailing	pag. 18
Trading via grafico	pag. 19
Ticket d'Ordine Diretto	pag. 20

Extras

Configurare i parametri	pag. 21
I segnali di trading e gli allarmi	pag. 22
Notizie, calendario e analisi di mercato	pag. 23

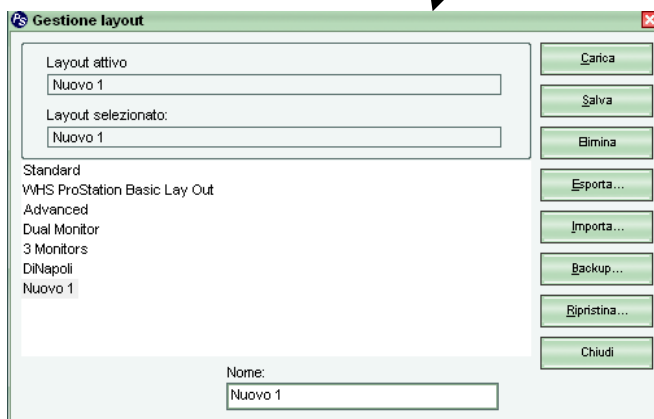
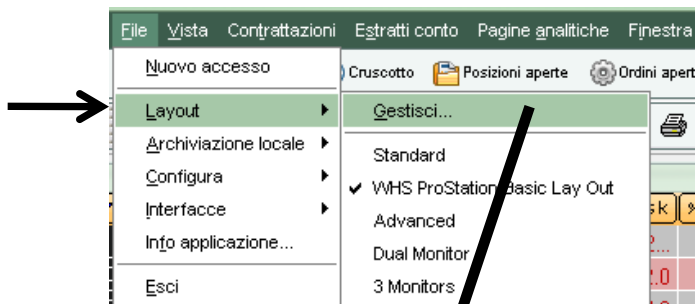
Creare uno spazio di lavoro

Organizzare lo spazio di lavoro

Uno **spazio di lavoro** (o **layout**) è composto da una o più **pagine** (o **workspace**). Queste pagine sono interamente personalizzabili come mostrato nel seguente esempio:

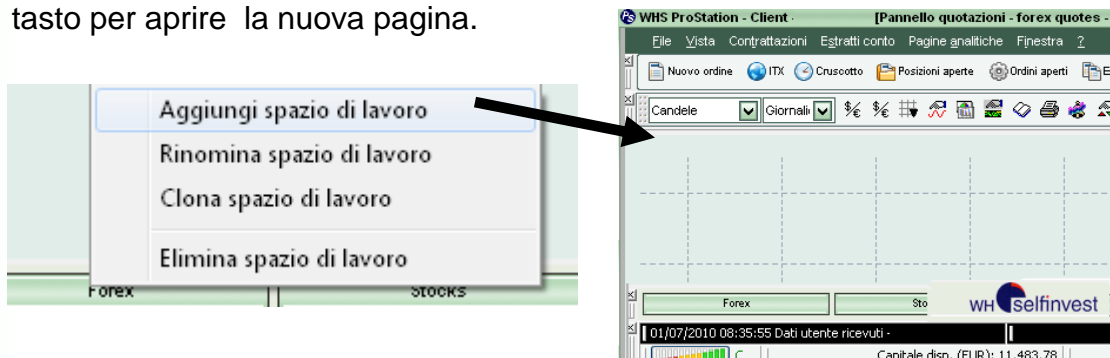
1 - Creare un nuovo spazio di lavoro

Selezionate uno spazio di lavoro esistente, rinominatelo e cliccate 'Salva'.



2 - Aggiungere una nuova pagina

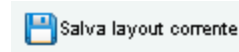
Posizionatevi su uno dei 4 tasti 'workspace' e cliccate sul tasto DX del mouse, poi su 'Aggiungi spazio di lavoro', date un nome e salvate. Cliccate sul nuovo tasto per aprire la nuova pagina.



✔ Utilizzate i tasti **ESPORTA** e **IMPORTA** per trasferire uno spazio di lavoro da un PC ad un altro.

3 - Salvate il vostro lavoro

Cliccate l'icona sulla barra menu':

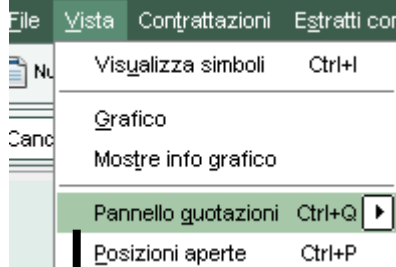


Creare una pagina di lavoro

Organizzare lo spazio di lavoro

Si suggerisce di partire con il **pannello quotazioni**. Partendo da questo pannello infatti, potrete seguire le **quotazioni** di diversi strumenti finanziari in **tempo reale** e aprire altre finestre come i **grafici**, i **tickets d'ordine diretto**, le **tabelle di attività prezzo**, etc.

Per aprire un nuovo pannello quotazioni, cliccate su 'Vista' e selezionate 'Pannello quotazioni'.



Scontrino per contrattazione diretta 6

BID (V) (A: 2823630)	ASK (A) (A: 2823630)
FIA.MI.cfd ↓ 8.4150 (1)	FIA.MI.cfd ↓ 8.4250 (1)

Doppio click sul simbolo



Attività prezzo 1 - FIA.MI.cfd - FIAT, EUR

Ora	Simbolo	Bid	Ask
01/07/2010 13:27:18	FIA.MI.cfd	8.4350	8.4400
01/07/2010 13:27:08	FIA.MI.cfd	8.4350	8.4400
01/07/2010 13:27:01	FIA.MI.cfd	8.4350	8.4400
01/07/2010 13:26:56	FIA.MI.cfd	8.4350	8.4450
01/07/2010 13:26:50	FIA.MI.cfd	8.4350	8.4450
01/07/2010 13:26:48	FIA.MI.cfd	8.4350	8.4400
01/07/2010 13:26:44	FIA.MI.cfd	8.4350	8.4400
01/07/2010 13:26:41	FIA.MI.cfd	8.4350	8.4450
01/07/2010 13:26:40	FIA.MI.cfd	8.4400	8.4450
01/07/2010 13:26:34	FIA.MI.cfd	8.4400	8.4450

Click tasto dx sul simbolo, Attività prezzo

Pannello quotazioni - trading quotes - 2 (filtrato)

Simbolo	Descrizione	Bid	Ask	Max giorno	Min. giorno	volatilità	Ultima transazione	% Cambiamento
EUR/USD.fx	Euro/US Dollar spot	1.23886	1.23905	1.24033	1.21926	0.0007	0.00000	1.2464
.US30.cfd	US Wall Street 30 cash, U...	9,769	9,773	9,788	9,691	-0.0239	9,713	0.0409
FIA.MI.cfd	FIAT, EUR	8.4100	8.4200	8.4550	8.2400	-0.1349	8.4150	-1.2005
BZU.MI.cfd	BUZZI UNICEM, EUR	8.1250	8.1350	8.1950	7.9400	-0.0603	8.1250	-1.8715
BAPO.MI.cfd	BANCO POPOLARE, EUR	4.5725	4.5775	4.6025	4.4000	-0.1880	4.5750	0.5640
.WTI.cfd	SPOT WTI Light Crude Oil...	74.59	74.64	75.36	74.18	0.0257	74.62	-1.3481

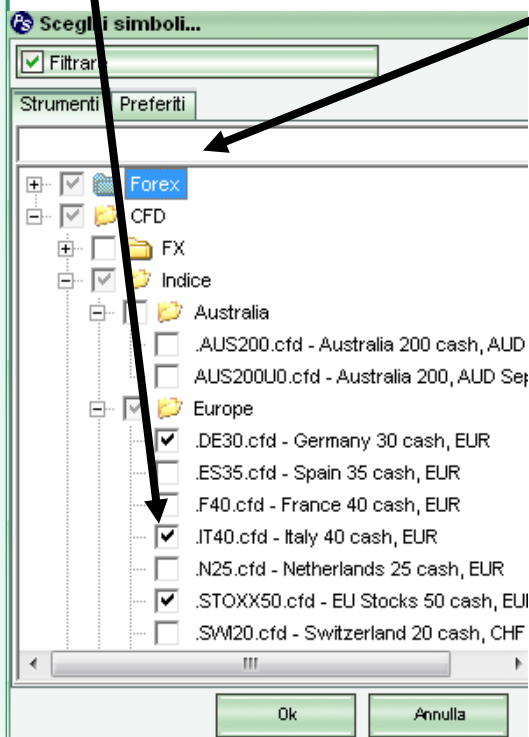
Pannello quotazioni – Creare una lista di strumenti

Organizzare lo spazio di lavoro

Per creare e modificare facilmente una lista di strumenti, seguite le seguenti istruzioni:

1 – Selezionare gli strumenti

- Click tasto dx entro il pannello quotazioni
- Selezionate 'Filtro'
- Selezionate gli strumenti (max. 50), o inserite il codice del titolo nella finestra sopra la lista



2 - Salvare, registrare e ritrovare un pannello quotazioni

Pannello quotazioni - trading quotes - 2 (filtrato)

Simbolo	Descrizione	Bid	Ask	Max giorno	Min. giorno	Volatilità
EUR/USD.fx	Euro/US Dollar Spot	1.24115	1.24134	1.24237	1.21926	-0.0042
.US30.cfd	US Wall Street 30 cash, U...	9,742	9,744	9,795	9,691	-0.0246
FIAT.MI.cfd	FIAT, EUR	8.4200	8.4250	8.4800	8.2400	0.0908
BZLUMI.cfd	BIZZUMIFEM, EUR	8.1050	8.1150	8.1950	7.9400	-0.0450

Attività prezzo...
Vis. grafico
Apri grafico collegato
Filtro...
Configura...
Salva con nome ...
Carica valori predefiniti
Elimina

- Click tasto dx sul simbolo
- Selezionate 'Salva con nome'
- Scegliete un nome
- Ritrovare un pannello quotazioni

Vista Contrattazioni Estratti conto Pagine analitiche
Visualizza simboli Ctrl+I
Grafico
Mostre info grafico
Pannello quotazioni Ctrl+Q
Posizioni aperte Ctrl+P
Ordini aperti Ctrl+W
Calcolatrice Pip
Calcolatore Margine iniziale

forex quotes
equity quotes
index quotes
trading quotes
nuovo pannello



Per scegliere le colonne del vostro pannello quotazioni:

Click tasto dx sul vostro pannello quotazioni e selezionate 'Configura'.

Questa funzione vi permette anche di personalizzare i colori ed i caratteri del vostro pannello quotazioni.

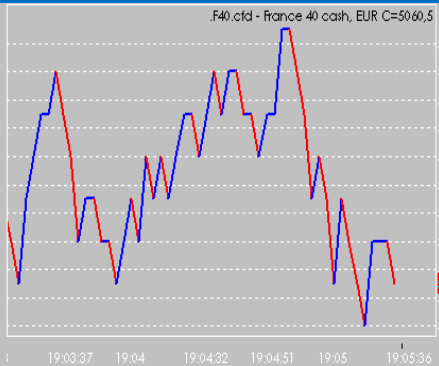
8 tipi di grafico

Li trovate nella barra degli strumenti



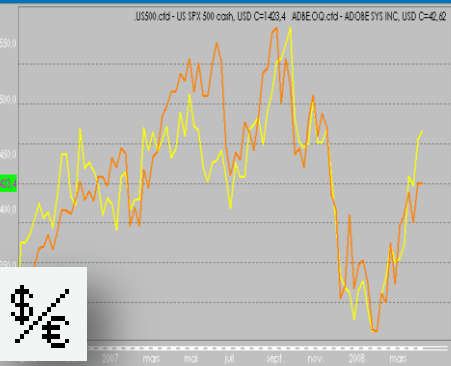
Grafici

RIGA



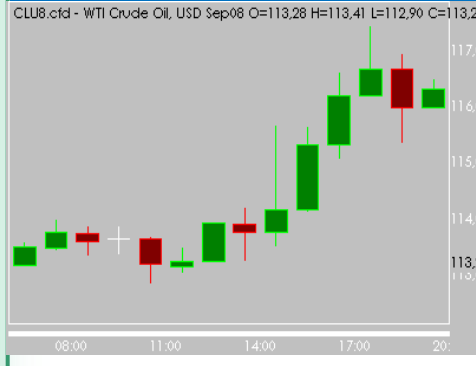
Visualizzazione semplice dell'evoluzione del 'Bid Price'

GRAFICI COMBINATI



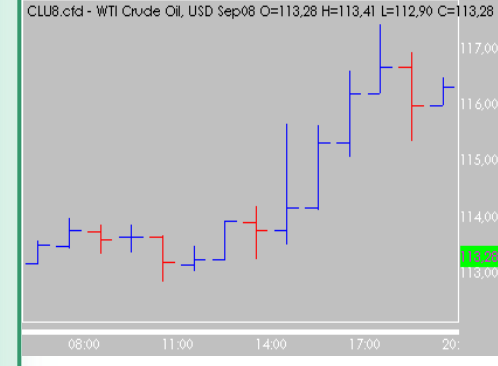
Sovrapposizione di 2 grafici di strumenti diversi

CANDELE



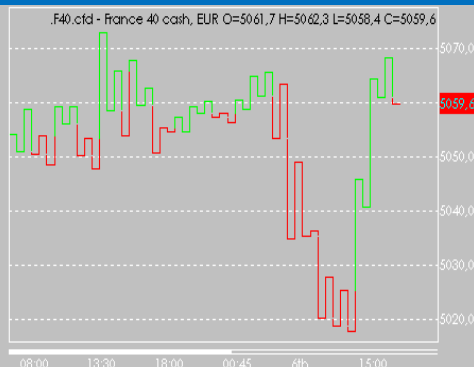
Una candela mostra l'apertura, la chiusura, il px piu' alto ed il piu' basso

BARRA



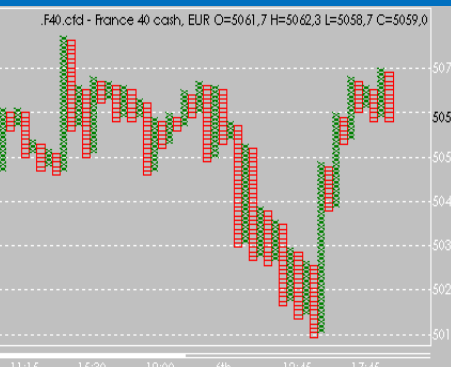
Una barra mostra l'apertura, la chiusura, il px piu' alto ed il piu' basso

KAGI



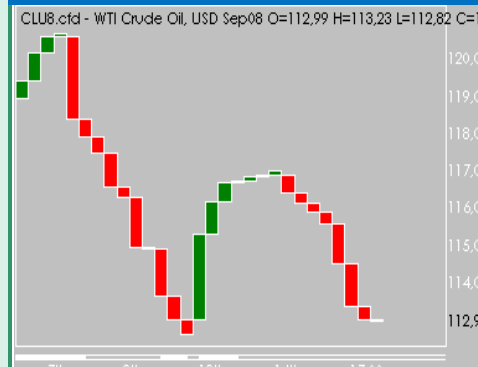
Permette di individuare le rotture dei massimi e minimi

POINTS & FIGURES (PF)



Cosidera la variazione e la direzione del prezzo

THREE LINE BREAK



Questo grafico è un indicatore di tendenza

HEIKIN ASHI



Il grafico si colora in base alla tendenza

Le applicazioni nel grafico

Grafici

Di seguito trovate l'elenco delle diverse funzioni legate ai grafici. Nella tabella a sinistra troverete le **funzioni piu' comunemente utilizzate**.

Funzioni di base

	Richiesta prezzi storici
	Selezione di oltre 120 indicatori tecnici
	Salvare il vostro modello grafico
	Personalizzate il vostro grafico
	Attivare una strategia automatica
	Testare una strategia (back testing)
	Inserire un allarme semplice (a pag. 21)
	Inserire un allarme complesso (a pag. 21)
	Il valore dei punti in €
	Stampare il grafico

Funzioni grafiche

	Tracciare un canale di tendenza*		Grafico seguente
	Inserire una griglia		Frecce dx e sx
	Linea orizzontale		Frecce di tendenza
	Linea verticale		Etichette
	Curva libera		Andrews Pitchfork
	Arco di Fibonacci		Ventaglio di Gann
	Cerchio		Ritracciamento di Gann
	Ciclo		
	Ritracciamento di DiNapoli		
	Espansione di DiNapoli		
	Ritracciamento temp. di Fibonacci		
	Ventaglio di Fibonacci		
	Ritracciamento di Fibonacci		

Zoom e croci

	Zoomer
	Selezione area da zoomare
	Visualizzare la croce

- * 1. Cliccare sull'icona e tracciare la linea sul grafico.
- 2. Cliccare sull'icona del canale, cliccate sx sulla linea già tracciata e trascinate fino all'ampiezza desiderata.

Personalizzare il grafico

Grafici

Nella barra degli strumenti cliccate sull'icona : 


Proprietà grafico			
Posizioni	Varie	Livelli pivot	Ore lavorative
Generale	Simboli	Allarmi	Ordini

- 1 Cliccate per selezionare il fuso orario dei grafici. Da default è: **GMT+1 Bruxelles, Paris, Copenhagen.**
- 2 Cliccate per scegliere il colore di fondo e per il colore delle candele.
- 3 Per scegliere se mostrare gli ordini sul grafico ed il loro colore cliccate su
- 4 Per scegliere se mostrare le posizioni sul grafico ed il loro colore cliccate su



Importante: i grafici di WHS Prostation sono basati sul **BID** (corso di vendita) dello strumento in questione.



Per salvare il modello di grafico cliccare sull'icona  'Modelli di grafico' e sul bottone 'Salva'. Darete un nome al vostro grafico. Potrete sempre caricare il vostro modello negli studi successivi.

Configurare i parametri degli ordini

Inserire gli ordini

Prima di inserire degli ordini, vi suggeriamo di gestire i parametri degli ordini seguendo il percorso: *File>Configura>Parametri> Contrattazioni*



Configura parametri

Contrattazioni | Audio | Allarmi | Valute | Risoluzione inconvenienti | Grafici | Riconoscimento vocale | Tasti di scelta rapida | Dettagli utente | Lingua | Feed R

Ordini

Trailing stop predefinito: Numero operazioni recenti: Lotti predefiniti per conto

Ordini singolo clic

Compensazione predefinita, pip		Compensazione OCO predefinita, pip/punti		Compensazione P&C predefinita, pip	
Stop:	Limite:	Stop:	Limite:	Stop:	Limite:
<input type="text" value="3"/>	<input type="text" value="0"/>	<input type="text" value="9"/>	<input type="text" value="9"/>	<input type="text" value="9"/>	<input type="text" value="9"/>

Regola automaticamente

Salva e chiudi | Annulla

Decidete lo scarto dei vostri ordini **stop trailing**:

Per i trader piu' esperti: Selezionate la casella per passare l'ordine direttamente senza ricevere la conferma dal sistema.

Selezionando la casella il prezzo dei vostri ordini e sarà adeguato automaticamente in funzione del corso.

Scegliete il numero di pips di scarto tra il prezzo del vostro ordine limite, stop, OCO, Parent & Contingents ed il corso attuale.

Salva e chiudi.



Possibilità di predefinire il numero di lotti per ordine.

Attenzione: utilizzate questa funzione se negoziate sempre lo stesso contratto e lo stesso numero di lotti. Un numero di lotti predefinito puo' dare origine a spiacevoli sorprese perchè la piattaforma piazzerà ordini di taglia identica su **tutti** i contratti.



Che ordine inserire? limite, al meglio o stop?

Aprire una posizione lunga

1. Limite: sotto il prezzo di mercato, si desidera pagare il prezzo limite inserito. Si crede in un ribasso per entrare in posizione.

2. Al meglio (market): esecuzione dell'ordine d'acquisto al prezzo di offerta (ask, lettera). Per entrare rapidamente nel mercato.

3. Stop: quando il mercato tocca il vostro stop, un ordine al meglio viene inviato. Di sicuro l'ordine sarà eseguito, senza la certezza del prezzo. State credendo in un rally.

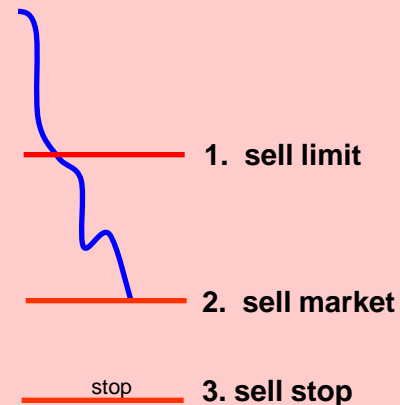


Aprire una posizione corta

1. Limite: non si vuole vendere ad un prezzo piu' basso del limite. Si crede in un rialzo per entrare.

2. Al meglio (market): esecuzione dell'ordine di vendita al prezzo bid (domanda, denaro). Per entrare rapidamente nel mercato.

3. Stop: l'ordine al meglio viene inviato quando il mercato tocca lo stop impostato. Avete la certezza dell'esecuzione ma non del prezzo. Per partecipare ad un eventuale movimento al ribasso.



Chiudere una posizione lunga

1. Limite: non si vuole vendere ad un prezzo piu' basso del limite impostato (maggiore al px di mercato).

2. Al meglio (market): l'ordine sarà eseguito a domanda (bid, denaro). Per uscire rapidamente dal mercato.

3. Stop: l'ordine al meglio viene inviato quando il mercato tocca lo stop impostato. Avete la certezza dell'esecuzione ma non del prezzo. E' lo 'stop loss'.



Chiudere una posizione corta

1. Limite: si desidera pagare il prezzo limite inserito. E' il take profit.

2. Al meglio (market): l'ordine d'acquisto è eseguito al prezzo di offerta (ask, lettera). Per uscire rapidamente dal mercato.

3. Stop: Quando il mercato tocca il vostro stop, un ordine al meglio viene inviato. Di sicuro l'ordine sarà eseguito, senza la certezza del prezzo. E' uno stop loss di protezione.



Piazzare gli ordini

Inserire gli ordini

Avete la possibilità di piazzare un ordine in diversi modi:

Barra dei Menu: Nuovo ordine

Muovo ordine 13 - ENELMI ENEL, EUR

ENEL.MI.cfd - ENEL, EUR Conto / Ruolo: 2823630 (EUR)

ENEL.MI.cfd 3.4825/3.4850

ATTIVITÀ PREZZO
GRAFICO RAPIDO

Tipo di ordine:
Coppie OCO

Tipo	Op	Prezzo	Contratti	Trailing	Punti/pip
Stop	Vendita	3.4816	100	<input type="checkbox"/>	
Limite	Vendita	3.4834	100	<input type="checkbox"/>	

Coppie OCO: 1

Scadenza: ND Valuta base mercato: EUR

Numero di CFD: 100 Dimensioni contratto: 1 CFD = 1 azione

*1 punto = 0.0001

Posta rapida: 1, 5, 10, 25, 50, 100, P

x10, x100, x1000, x10000, x100000, x1000000

Opzioni avanzate: >>>
Operazioni recenti: >>>

- Ordine al Meglio
- Ordine Limite
- Ordine Stop
- Ordine OCO
- Ordine P&C
- Ordine Stop Trailing

da Posizioni aperte

Nuovo ordine ITX Cruscotto Posizioni aperte Ordini aperti Estratti conto Salva layout

Posizioni aperte 3

ID conto	Simbolo	Operazione	Dim.	Trattati	Ultimo	U/P
2823630 (...)	.DE30.cfd	Acqui			5,840.3	-0.70
2823630 (...)	.IT40.cfd	Acqui			18,934	-5.00
2823630 (...)	GASI.MI.cfd	Acqui			14,1400	-0.01

Proteggi posizione...
Proteggi con limite
Proteggi con Stop
Proteggi con Stop trailing

Contrattazione diretta

Scontrino per contrattazione diretta 3

BID (V) (A: 2823630)	ASK (A) (A: 2823630)
BZU.MI.cfd 7.9850 (1)	BZU.MI.cfd 7.9950 (1)

- Ordine Limite FOK*

*FOK = FillOrKill: l'ordine sarà eseguito per la sua totalità o non sarà eseguito. Non c'è esecuzione parziale. (pag.19)

Nella finestra 'Posizioni aperte' potete proteggere la vostra posizione. Cliccate il tasto dx sulla posizione da proteggere e piazzate un ordine.

- Ordine al Meglio
- Ordine con limite
- Ordine con stop
- Ordine OCO
- Ordine P&C
- Ordine Stop Trailing

dal grafico

Grafico 7 - GASI.MI.cfd - GENERALI ASS, EUR O=14.1400 H=

14.1500 U/P: 0.021

Acquista a 14.1900
Vendi a 14.1800
RQ
Immettere lo Stop trailing
Immissione vendita Stop a 14.0558
Immissione acquisto con limite a 14.0558
Acquisto P&C a 14.1900
Vendita P&C a 14.1800

- Ordine al Meglio
- Ordine con limite
- Ordine con stop
- Ordine Stop Trailing
- Ordine P&C
- Richiesta quotazione RQ

Ticket Nuovo Ordine – Ordine al Meglio

Inserire gli ordini

Quali informazioni contiene un ticket d'ordine? Cominciamo con l'ordine al meglio (market order):

Come aprire il ticket Nuovo ordine?

1. Clic tasto dx sul simbolo nel pannello quotazioni, poi **Nuovo Ordine**
2. Nella barra del menu, **Nuovo Ordine**
3. Da **"Contrattazioni"** e **Nuovo ordine** Inserite il codice del contratto che volete negoziare.

Salvate la configurazione

Cliccate sul tasto in alto a destra del ticket

Che cosa?

Huovo ordine 4 - MDBI.MI MEDIOBANCA, EUR

MDBI.MI.cfd - MEDIOBANCA, EL Conto / Ruolo: 2823630 (EUR)

MDBI.MI.cfd 6.2450/6.2500

ATTIVITÀ PREZZO

ORDINE AL MEGLIO

Tipo di ordine:
Ordine al meglio

6.2450 Bid (V) 6.2500 Ask (A)

Vendita al prezzo di mercato
Clic su BID

Acquisto al prezzo di mercato
Clic su ASK

Scadenza: ND Valuta base mercato: EUR

Numero di CFD: 1 1 CFD = 1 azione Dimensione contratto: 1

*1 punto = 0.0001

Posta rapida: 1 5 10 25 50 100 P

x 10 x 100 x 1 000 x 10 000 x 100 000 x 1 000 000

Opzioni avanzate: Visualizza handle

Valido fino a: Asia/Tokyo

Annullato Chiusura

Chiudi quando finito Ordini singolo clic

Operazioni recenti

Scegliete il contratto e il conto (se avete piu' conti).

Prezzi intempo reale all'apertura del ticket.

Selezionate il tipo d'ordine: Ordine al meglio

Divisa di negoziazione = EUR

Fissate il numero di lotti che volete trattare. 2 possibilità:

Manualmente: Inserite il numero di lotti

Posta rapida: Clic sulle cifre programmate *

* **P** = Numero di lotti che avete attualmente in posizione su tale contratto

✓ Opzioni avanzate:

- **Visualizza handle:** mostra la quotazione del prezzo per intero, in alto nel ticket d'ordine
- **Chiudi quando finito:** il ticket si chiude quando passato l'ordine
- **Ordini singolo clic:** per piazzare gli ordini senza conferma (appare un pallino rosso sul prezzo)

Ticket Nuovo Ordine – Ordine Limite

Inserire gli ordini

Exemple: Il titolo Luxottica ha fatto un balzo verso l'alto. Pensiamo che la salita perderà lo slancio pertanto decidiamo di vendere allo scoperto (short) a 19,15. Il corso attuale è a 19,11.

Piazzare l'ordine

Aprire un Ticket Nuovo

Ordine- inserire i parametri:

- Tipo di ordine: Ordine limitato
- Numero di CFD: 100
- Vendita: 19,1500

Clic sul tasto **Vendita**

Nuovo ordine 9 - LUX.MI LUXOTTICA, EUR

LUX.MI.cfd - LUXOTTICA, EUR Conto / Ruolo: 2823630 (EUR)

LUX.MI.cfd 19.1100/19.1400

ATTIVITÀ PREZZO

GRAFICO RAPIDO

Tipo di ordine: Ordine limitato

19.1500 Vendita 19.1399 Acquista

Scadenza: ND Valuta base mercato: EUR

Numero di CFD: 100 Dimensioni contratto: 1

*1 punto = 0.0001

Posta rapida

1 5 10 25 50 100 P

x 10 x 100 x 1 000 x 10 000 x 100 000 x 1 000 000

Validità di un ordine:

- Annullato: indefinito
- Chiusura: chiusura del mercato (solo per forex)

Valido fino a

Annullato

Chiusura

Asia/Tokyo

L'ordine è sul mercato

Per modificare l'ordine:

Muovete la linea blu sul **grafico** fino al livello di prezzo desiderato. Comparirà una finestra di conferma. Confermate. Oppure **clik tasto dx** sull'ordine nella finestra ordini attivi, modifica ordine.

Per annullare l'ordine:

Selezionate la linea blu sul **grafico** e cliccate sul tasto 'cancel' della vostra tastiera. Comparirà una finestra di conferma. Confermate. Oppure **clik tasto dx** sull'ordine nella finestra ordini attivi, annulla ordine.



Gli ordini aperti non si annullano automaticamente quando chiudete una posizione sottostante (posizioni aperte)! Verificate sempre i vostri ordini aperti dopo la chiusura di una posizione!



Ticket Nuovo Ordine – Ordine Stop

Inserire gli ordini

Tradizionalmente l'ordine stop si utilizza per la protezione di una posizione aperta, ma può anche essere usato in una strategia offensiva.

Strategia Difensiva

Il corso EUR/USD è interessante e desideriamo prendere una posizione lunga a 1,26177 (BUY). Per proteggersi da un rischio di ribasso, inseriamo un ordine stop a 1,21800 (Ordine Stop vendita).

Attività Prezzo

EUR/USD.fx O=1.25069 H=1.26177 L=1.24794 C=1.26177

1,21800, V, Aperto, 100,000,00 P=325,42,100,000

1.21800 Bid (V) 1.26177

Lotti: 1 Dim. lotto: 100,000

*1 pip = 0.0001

Strategia Offensiva

Certi punti del mercato possono generare delle soglie (psicologiche). Nell'esempio vogliamo comprare quando il corso supera tale soglia, benché il prezzo sia al momento più basso.

Nuovo ordine 12 - F40 France 40 cash, EUR

F40.cfd - France 40 cash, EUR O=4270,3 H=4274,0 L=4265,8 C=4268,3

4300,9

ATTIVITÀ PREZZO

GRAFICO RAPIDO

di ordine:

ordine Stop

Vendita 4300,0 Acquista

Valuta base mercato: EUR

Dimensioni contratto: Contrattazioni per:

1 1

Posta rapida

*1 punto = 1



Per modificare o annullare l'ordine Stop: vedere l'ordine Limite.



**Gli ordini aperti non si annullano automaticamente quando chiudete una posizione sottostante (posizioni aperte)!
Verificate sempre i vostri ordini aperti dopo la chiusura di una posizione!**



Ticket Nuovo Ordine – Ordine OCO

Inserire gli ordini

OCO è l'abbreviazione di 'One Cancels the Other' e permette di piazzare dei limiti e degli stop (multipli) per proteggere una posizione. Nel seguente esempio abbiamo protetto una posizione long di 2 DAX acquistati a 6030.8.

Piazzare l'ordine

Aprire un Ticket Nuovo ordine, inserite i parametri:

- Tipo: coppie CO
- Coppie OCO: 2
- OCO 1: Stop 6015,0 Sell 1
Limite 6050,0 Sell 1
- OCO 2: Stop 6010,0 Sell 1
Limite 6060,0 Sell 1

Piazzare l'ordine cliccando su **Invia**.

La posizione ora è protetta dagli stops e limiti (targets). Se un ordine è eseguito, l'altro sarà automaticamente annullato.

Tipo di ordine:
Coppie OCO

Tipo	Op	Prezzo	Contratti	Trailing	Punti/pip
Stop	Vendita	6,015.0	1	<input type="checkbox"/>	
Limite	Vendita	6,050.0	1		
OCO 2					
Stop	Vendita	6,010.0	1	<input type="checkbox"/>	
Limite	Vendita	6,060.0	1		

Coppie OCO: 2 Invia

Scadenza: ND Valuta base mercato: EUR

Numero di CFD: 1 Dimensioni contratto: 1 Contrattazioni per: 1

*1 punto = 1

Posta rapida

1 5 10 25 50 100 P

x 10 x 100 x 1 000 x 10 000 x 100 000 x 1 000 000

L'ordine è sul mercato

Per modificare l'ordine:

Muovete la linea sul **grafico** fino al livello di prezzo desiderato. Comparirà una finestra di conferma. Confermate.
Oppure **clic tasto dx** sull'ordine nella finestra ordini attivi, modifica ordine.

Per annullare l'ordine:

Selezionate la linea sul **grafico** e cliccate sul tasto 'cancel' della vostra tastiera. Comparirà una finestra di conferma. Confermate.
Oppure **clic tasto dx** sull'ordine nella finestra ordini attivi, annulla ordine.



Con piu' OCO, potete progressivamente aumentare e diminuire la taglia delle vostre posizioni.



Potete modificare i parametri standard dell'ordine OCO dal menu File, Configura, Parametri, Contrattazioni, Compensazione OCO predefinita, pip/punti.



Gli ordini aperti non si annullano automaticamente se chiudete manualmente una posizione sottostante (posizioni aperte)! Verificate sempre i vostri ordini aperti dopo la chiusura di una posizione!



Ticket Nuovo Ordine – Ordine Condizionato (P&C)

Inserire gli ordini

Esempio: il mercato è in rialzo. Vogliamo vendere allo scoperto (short) quando il mercato tocca 8.7401 e vogliamo proteggere la nostra posizione con uno stop loss a 8.8000 con un take profit a 8.7000. Tre ordini inseriti in un solo ticket.

Piazzare l'ordine

Aprire un Ticket Nuovo ordine ed inserite i parametri:

- Tipo di ordine: Principale e contingenti (ordine condizionato)
- Principale: Limite 8.7401 Vendita
- Contingente 1: Stop 8.8000 Acquista
- Contingente 2: Limite 8.7000 Acquista
- Nr di CFD: 1
- Potete inserire i pips di distanza manualmente o automaticamente*.

Cliccate sul tasto Invia.

Nuovo ordine 4 - SIFI.MI.FINMECCANICA, EUR

SIFI.MI.cfd - FINMECCANICA, E Conto / Ruolo: 2823630 (EUR)

SIFI.MI.cfd ATTIVITÀ PREZZO
8.7400/8.7450

GRAFICO RAPIDO

Tipo di ordine: Principale e contingenti

Principale: Limite 8.7401 Vendita

Stop 8.8000 Acquista

OCO Garantito Trailing

Limite 8.7000 Acquista **Invia**

Scadenza: ND Valuta base mercato: EUR

Numero di CFD: 1 Dimensioni contratto: 1 CFD = 1 azione

L'ordine è sul mercato

Per modificare l'ordine:

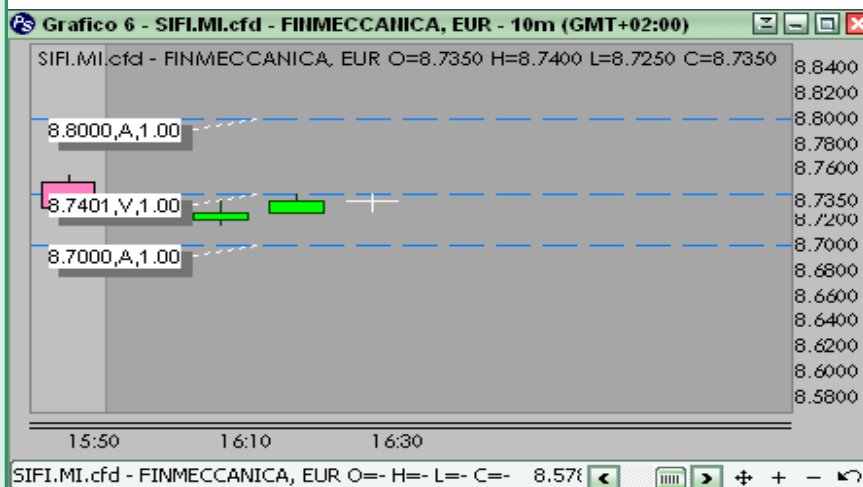
Muovete la linea blu sul **grafico** fino al livello di prezzo desiderato. Comparirà una finestra di conferma. Confermate.

Oppure **clic tasto dx** sull'ordine nella finestra ordini attivi, modifica ordine.

Per annullare l'ordine:

Selezionate la linea blu sul **grafico** e cliccate sul tasto 'cancel' della vostra tastiera. Comparirà una finestra di conferma. Confermate.

Oppure **clic tasto dx** sull'ordine nella finestra ordini attivi, annulla ordine.



*Potete modificare i parametri standard dell'ordine P&C dal menu File, Configura, Parametri, Contrattazioni, Compensazione P&C predefinita, pip/punti.

Ticket Nuovo Ordine – Scale-out

Inserire gli ordini

L'ordine scale-out è un nuovo ordine che permette di costruire e/o disporre di posizioni in modo molto strutturato.

Piazzare l'ordine

Aprire un Ticket Nuovo Ordine e selezionate l'ordine "Scale-out". Ora potete determinare la condizione che farà prendere posizione e determinare il numero di OCO. Tutti i dettagli di tali OCO possono essere aggiustati. Potete cambiare gli altri tipi di ordine, il prezzo e scegliere il numero di lotti.

Tipo di ordine:
Scale-Out

Principale:
Al meglio 6033.3 Acquista

Tipo	Op	Prezzo	Contratti	Trailing	Punti/pip
Stop	Vendita	6,018.8	1	<input type="checkbox"/>	
Limite	Vendita	6,036.8	1	<input type="checkbox"/>	
OCO 2					
Stop	Acquista	6,036.8	1	<input type="checkbox"/>	

Coppie OCO
2

Invia

Scadenza: ND Valuta base mercato: EUR

Numero di CFD: 1 Dimensioni contratto: 1 Contrattazioni per: 1

L'ordine è sul mercato

Per modificare l'ordine:

Muovete la linea sul **grafico** fino al livello di prezzo desiderato. Comparirà una finestra di conferma. Confermate. Oppure **clik tasto dx** sull'ordine nella finestra ordini attivi, modifica ordine.

Per annullare l'ordine:

Selezionate la linea sul **grafico** e cliccate sul tasto 'cancel' della vostra tastiera. Comparirà una finestra di conferma. Confermate. Oppure **clik tasto dx** sull'ordine nella finestra ordini attivi, annulla ordine.

Poichè si tratta di un ordine OCO, il secondo ordine sarà annullato automaticamente.



Potete modificare i parametri standard dell'ordine OCO dal menu: File, Configura, Parametri, Contrattazioni, Compensazione OCO predefinita pip/punti.



Gli ordini aperti non si annullano automaticamente se chiudete manualmente una posizione sottostante (posizioni aperte)! Verificate sempre i vostri ordini aperti dopo la chiusura di una posizione!



Ticket Nuovo Ordine – Ordine Stop Trailing

Inserire gli ordini

L'Ordine StopTrailing è un ordine stop che permette di proteggere una posizione seguendo la sua tendenza. Esempio: siamo lunghi 5 sull'Eurostoxx (linea rossa sul grafico) e vogliamo proteggere la posizione con un ordine di vendita stop trailing avente uno scarto di 10 pips.

Metodo 1

Aprire un **Ticket Nuovo Ordine** e selezionate **Ordine Stop Trailing**. Determinate il **numero di pips** del trail (10 in questo caso) e piazzate l'ordine cliccando su Bid (V). Il trailing si innesca quando sale il prezzo a favore della propria posizione.

Il nuovo ordine 1 - .STOXX50 EU Stocks 50 cash, EUR

.STOXX50.cfd - EU Stocks 50 ca: Conto / Ruolo: 2823630 (EUR)

.STOXX50.cfd
2,682.5/2,684.5

ATTIVITÀ PREZZO
GRAFICO RAPIDO

Tipo di ordine:
Ordine stop trailing

Distanza dalla quotazione corrente
10.0

Bid (V)

Scadenza:
ND

Numero di CFD: 5

7h 8h 9h

2,682.5, U/P: 5.00, 5
2,673.5, V: 5.00
10 pips

posizione
protezione

Metodo 2

- Aprite la finestra **'Posizioni Aperte'**
- **Clic tasto dx** sulla posizione lunga su STOXX50
- Selezionate su **Proteggi con Stop Trailing**
- Si aprirà il ticket d'ordine, inserite i **Parametri e inviate a mercato**.



Ricordate che cliccando il tasto dx sulle posizioni aperte, potrete proteggervi non solo con un ordine Stop Trailing, ma ugualmente con:

- Un Ordine OCO
- Un Ordine Stop
- Un Ordine Limite

Chiusura al meglio

Invertire la posizione

Proteggi posizione...

Proteggi con limite

Proteggi con Stop

Proteggi con Stop trailing

Grafico rapido

Richiesta swap

Filtro...

Configura...

Carattere...

Ps Posizioni aperte 1

ID conto	Simbolo	Descrizione
2823630 [...]	.STOXX50.cfd	EU Stocks 50



Gli ordini aperti non si annullano automaticamente quando chiudete una posizione sottostante (posizioni aperte)! Verificate sempre i vostri ordini aperti dopo la chiusura di una posizione!



Trading dal grafico

Inserire gli ordini

Gli ordini al meglio, limite, stop, condizionati e stop trailing possono essere inseriti direttamente dal grafico. Cliccate il tasto dx in un punto del grafico circa a livello del prezzo che desiderate operare. Si aprirà una finestra* come segue:

Richiesta quotazione

Ordine Stop trailing

Ordine condizionato (P&C)

Ordine al Meglio
 Clic tasto dx, non importa in quale punto del grafico, e scegliere:
 - Acquista a 6,607 o
 - Vendi a 6,066
 Confermate sul ticket che si apre di seguito

Ordine Stop o Limite
 Posizionatevi al livello ed il prezzo che desiderate e scegliete tra le due opzioni:
Vendo Stop a 6,037.6
Compro Limite a 6,037.6
 Confermate

*** I prezzi indicati nella finestra non si aggiornano. Un ticket di conferma a prezzo aggiornato permette di validare l'ordine un'ulteriore volta prima dell'invio al mercato.**

Prima di inserire il vostro ordine, assicuratevi di aver configurato correttamente i parametri degli ordini. Vedere pag 9.

Scontrino per contrattazione diretta

Inserire gli ordini

Lo Scontrino per contrattazione diretta invia un **ordine limite** al BID/ASK del momento con durata limitata.

Come?

3 modi d'aprire lo scontrino:

1. Doppio clic sul simbolo nel pannello quotazioni
2. Barra Menu, Contrattazioni, Contrattazione diretta.
3. Clic tasto dx sullo sfondo della pagina di lavoro e selezionate Contrattazione diretta.

Salvare la configurazione: clic tasto dx sullo scontrino, Salva come predefinito.

Spiegazione

La contrattazione diretta vi da la possibilità di tradare al BID/ASK del momento. Per contro, se il prezzo si muove, il vostro ordine puo' essere rigettato. La contrattazione diretta (Direct Deal) piazza un ordine limitato, l'esecuzione sarà a quel prezzo o ad un prezzo migliore.

Cosa succede quando il Bid/Ask del mercato cambia nel momento in cui inviate l'ordine?

L'ordine non puo' essere inviato e la piattaforma vi mostra un nuovo Bid/Ask. Avete 5 secondi per accettare. Se non agite, passati i 5 secondi l'ordine vecchio sarà annullato e dovrete passare un nuovo ordine.

Cosa?

Vendita a 1070.1
Clic su BID (sell)

Acquisto a 1070.6
Clic su ASK (buy)

Per grandi quantità clic su Posta rapida

Per non ricevere conferma al passaggio dell'ordine, clic su 'ordini singolo click'

Selezionate 'Visualizza handle' per vedere la quotazione intera e non solamente i 2 decimali

Lo 'slippage' che siete disposti ad accettare



Per evitare che il vostro ordine venga rigettato, autorizzate uno 'slippage': clic tasto dx sul biglietto del Direct Deal, Configura, selezionate 'Sittamento' (slippage) e decidete i punti di movimento del prezzo che siete disposti ad accettare. L'ordine sarà accettato anche se Bid/Ask è cambiato (entro i punti).



Attenzione: prima di passare l'ordine, assicuratevi che i parametri dei vostri ordini siano configurati correttamente. Vedere pag 9.



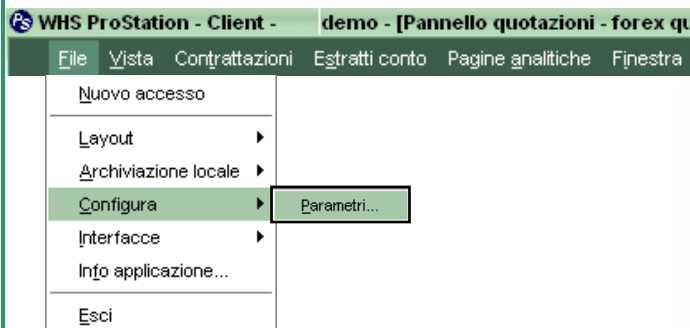
Configurare i parametri

Extras

Prima di inviare gli ordini assicuratevi che i parametri per il loro inserimento siano correttamente configurati. In questa pagina ripassiamo i punti importanti:

Dove?

Clic su File, Configura, Parametri



Come?

1 Configurare i parametri degli ordini

2 Selezionare la divisa di base

3 Inserire i vostri dettagli

4 Scegliete la vostra lingua

1 Configurare i parametri degli ordini

Trailing stop predefinito: 10
 Numero operazioni recenti: 25
 Lotti predefiniti per conto
 Ordini singolo clic

Compensazione predefinita, pip		Compensazione OCO predefinita, pip/punti		Compensazione P&C predefinita, pip	
Stop	Limite	Stop	Limite	Stop	Limite
3	0	15	15	10	10

Regola automaticamente

2 Selezionare la divisa di base

Seleziona la valuta di base per l'applicazione

EUR

Avvertenza! Non sono disponibili tutti i tassi di conversione per la valuta di base prescelta.

Conversioni disponibili: JPY, GBP, AUD, USD, NZD, CHF, CAD, KRW, EUR

3 Inserire i vostri dettagli

Dettagli utente

E-mail: marior@tiscali.it

Cellulare: 39340121215

Ricevi allarmi con sms e/o e-mail

4 Scegliete la vostra lingua

Seleziona la lingua dell'applicazione

Lingua applicazione: italiano

giapponese

inglese

italiano

olandese

- ✓ Rileggete se necessario la pag 9 per ulteriori dettagli sulle contrattazioni.
- ✓ Questo manuale di avvio rapido fornisce una spiegazione dei punti piu' importanti. Sappiate pero' che esistono molti altri parametri che possono essere personalizzati.

Allarmi e segnali di Trading

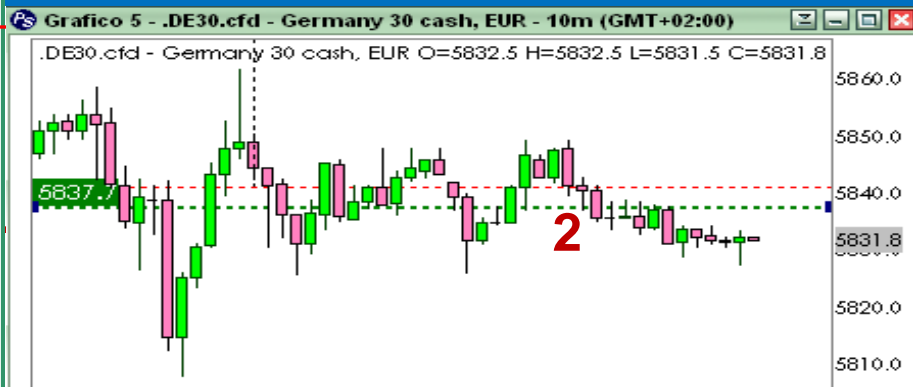
Extras

Potete programmare degli allarmi sonori basati sul superamento di un prezzo e segnali di trading sonori e visivi che si attivano per un insieme di condizioni basate su incroci di diversi indicatori tecnici.

Allarme semplice



- 1 Attivate l'allarme semplicemente cliccando sul simbolo 'Allarme'
- 2 Inserire sul grafico il livello al quale l'allarme di dovrà innescare
- 3 Inserite i parametri dell'allarme ed il tipo di avviso



Crea allarme - .DE30.cfd - Germany ...

Simbolo: .DE30.cfd - Ger Condizione: >= Prezzo: 5837.7

Richiesta e-mail

Richiesta SMS

OK Annulla

Allarmi indicatori



- 1 Cliccate sul simbolo 'Allarmi indicatori'
- 2 Cliccate su 'Aggiungi' ed un elemento appare
- 3 Cliccate su Aggiungi (destra) per definire le condizioni del vostro allarme
- 4 Inserite i parametri delle vostre condizioni di allarme, clic OK. Successivamente si potrà sempre modificare o eliminare le condizioni di allarme cliccando sui tasti corrispondenti.
- 5 Cliccate per essere avvisati con sms e/o e-mail

Allarmi indicatori

Elenco allarmi indicatori: <vuoto>

Commento allarme:

Autoripristino allarme

Invia SMS

Invia posta

Operazione: AND

Aggiungi condizione allarme

Seleziona la riga dell'indicatore: PriceIndicator > Mov_Avg_Exponential.EMA

OK Annulla

News, calendario e analisi del mercato

Extras

La piattaforma WHS ProStation offre **gratuitamente** un **flusso d'informazioni** in tempo reale, un **calendario economico mondiale**, l'**analisi quotidiana su forex, indici e azioni**, e un **bollettino settimanale** con i commenti sui mercati redatto da .

ATTUALITA'

(Analist.nl) Frankfurt - Op 12-6-2008 herhaalt analist Stefan Rolke van Independent Research zijn koopadvies voor het Duitse technologiebedrijf ThyssenKrupp (ISIN: DE0007500001 / Symbol: TK4) na het 12-maands koersdoel voor ThyssenKrupp wordt neerwaarts bijgesteld. (Lees verder op www.analist.nl)

Il flusso è un feed RSS ed offre informazioni in tempo reale. Potete aggiungere i vostri RSS feed per leggere le notizie sulla vostra piattaforma.

Potete configurare i vostri RSS preferiti da:

File/Configura/Parametri/

CALENDARIO

Date	Time	Source	Description	Forecast	Previous
5/3/2005	08:30	UK	April M0 Money Supply y/y	na	5.2%
5/3/2005	08:30	UK	April PMI Manufacturing survey	na	na
5/3/2005	08:30	UK	CIPS PMI Manufacturing	na	na
5/3/2005	09:00	EU	March Euro-zone PPI y/y	na	4.2%
5/3/2005	09:00	EU	March Euro-zone Unemployment Rate	na	8.9%
5/3/2005	14:00	US	March Factory Orders	0.4%	0.2%
5/3/2005	18:15	US	May 3 FOMC Rate Decision	3.00%	2.75%

Il calendario propone con una settimana di anticipo, la data e l'ora (GMT) delle pubblicazioni dei numeri e cifre degli eventi economici mondiali. Questi numeri possono creare importanti movimenti sui mercati. Il calendario puo' aiutare a giocare d'anticipo.

WHS TECHSCAN

Average prices

	All Currencies	CHF	EUR	GBP
200MA Bearish during 2 weeks	47	2	15	8
Bearish 200MA Price Cross	1	-	-	1
Death Cross	1	-	-	1
Bearish 50MA Price Cross	-	-	-	-
200MA Bullish during 2 weeks	44	6	2	6
Bullish 200MA Price Cross	-	-	-	-
Golden Cross	-	-	-	-
Bullish 50MA Price Cross	3	-	-	-
Yesterday 50-200MA Crossovers	-	-	-	-

Candlestick patterns

Bearish Abandoned Baby	-	-	-	-
Bearish Engulfing	-	-	-	-
Bearish Kicking	-	-	-	-
Bullish Abandoned Baby	-	-	-	-
Bullish Engulfing	-	-	-	-
Bullish Kicking	-	-	-	-

WHS TechScan è uno strumento in grado di analizzare i dati di azioni, indici e forex e di emettere segnali di acquisto e di vendita.

TechScan identifica segnali basati su indicatori tecnici, formazioni di candele, medie, etc.

ANALISI QUOTIDIANA

US Morning Insight
informa global markets
Thursday, 12 June 2008
Tel: +44 20 7011 5402

Your First Look at Overnight Markets (updated 07:00 ET from Europe)

- Market Movers** - Commentary on major and emerging FX, Fixed Income & Equity markets
- Overnight Market Recaps** - FX Majors, European Fixed Income & Equities and Emerging Markets
- Technical Trading Recommendations**
- IGM Daily Viewpoint**
- Global Market Calendar**

Market Movers - Major Markets

unemployment rate also nudged up to 4.3% versus an expected 4.2% reading. The details were all round soft and showed full time jobs pulling back by 10.4k and part time jobs by 9.3k. Finally we are starting to see some cracks form in the country's healthy labour market in line with a recent pull back in job ads from recent highs. The ongoing deterioration in business sentiment and slowing in domestic demand, suggests further slowing in growth through the second half of 2008 and more so into 2009, which questions the need for further FSA tightening at this stage.

NEW ZEALAND FOOD PRICES react by a steep 1% in May after a modest 0.3% gain prior to mark its biggest rise since July last year. On an annual basis, food prices were up 48.1% on the year, resulting in the highest annual pace since October 2001, with clearer food and veggie being the most significant upward contribution (at 2.5%). Food prices have continued to trend higher from last year due to the ongoing gain in global commodity prices. Further agricultural inflation is seen in the works, and with the food price index making up

Questa analisi quotidiana dei mercati Usa, Europa e Asia, comprende commenti sugli avvenimenti del mercato, opinioni e indicazioni di supporto e resistenza. Inoltre contiene una panoramica sui mercati emergenti.