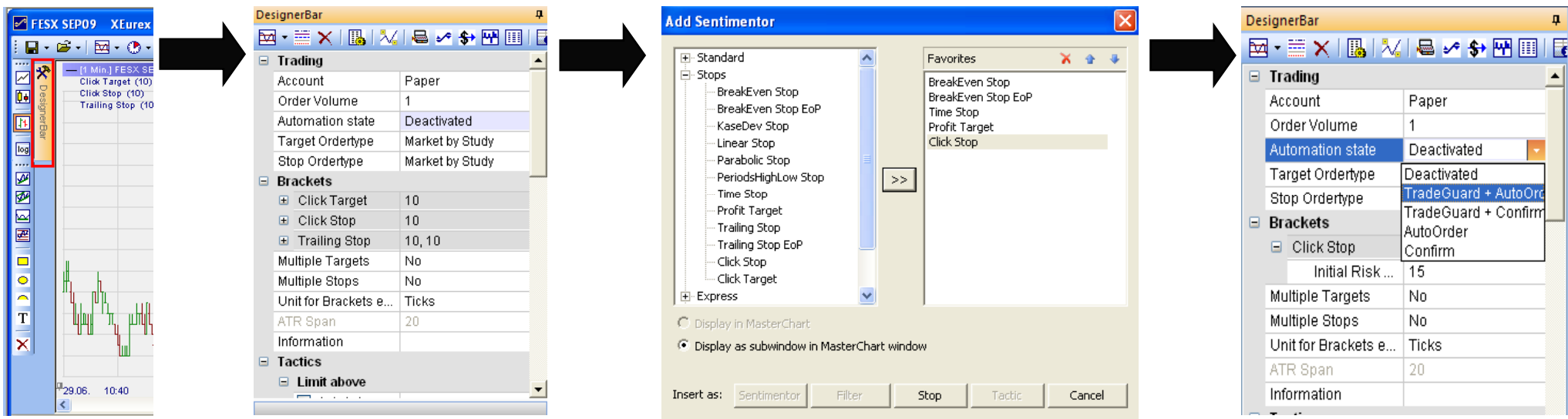





## Het activeren van de « Stops »\* in WHS FutureStation

Ter info 1: Deze tekst beschrijft het activeren van de individuele stops. Daarna worden klassieke stop combinaties getoond.

Ter info 2: Indien er meerdere orders op dezelfde open positie geactiveerd werden en er wordt er eentje uitgevoerd, dan zal WHS FutureStation automatisch de nog resterende orders annuleren. Klassiek voorbeeld: het « bracket order ». Hier wordt na opening van de positie automatisch een stop order en een limiet order gelanceerd. Dit is heel veilig. Wordt dan b.v. het limiet order uitgevoerd dan zal het stop order automatisch geannuleerd worden.

Ter info 3: Indien u meerdere stops tegelijkertijd activeert zal WHS FutureStation steeds de meeste veilige stop nemen.



- Klik op het  Designer Bar vakje. De Designer Bar verschijnt.
- Klik op het  icoon en het dialoog venster verschijnt.
- In de folder  Stops »\*, selecteer de stop(s) die u wil gebruiken.
- Uw gekozen stop(s) verschijnen in het Designer scherm. Parameters aanpassen naar believen.
- Klik op de Apply knop.

\* BELANGRIJK: WHS FutureStation gebruikt het woord « Stops » voor alle evenementen die de automatische sluiting van een positie kunnen teweegbrengen. Dit zijn vooral de vele varianten van stop orders maar kan b.v. ook een limiet order zijn (een koersdoel dat bereikt wordt).

## Gewone stop (Click Stop)

DesignerBar

Trading

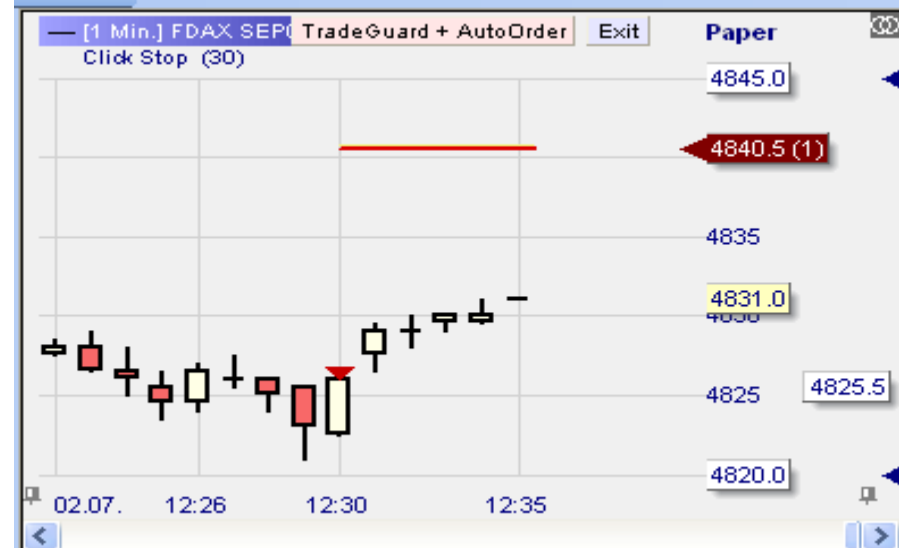
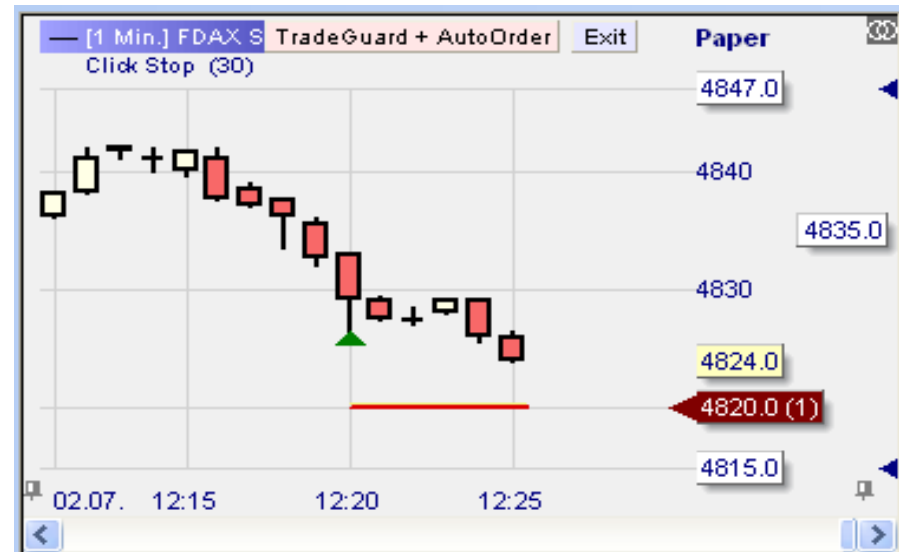
Account	Paper
Order Volume	1
Automation state	TradeGuard + AutoOrder
Target Ordertype	Limit
Stop Ordertype	Stop

Brackets

Click Stop	30
Initial Risk Ticks	30

**LONG  
position**

**SHORT  
position**



- Is een vaste stop op een bepaalde waarde (punten of ticks) onder de instapkoers
- Deze stop kan verslept worden naar een andere waarde door te klikken op het rode driehoekje
- Stop orders hebben altijd een rode kleur. Limiet orders hebben altijd een groene kleur

# Schaduwstop (Trailing Stop)

DesignerBar

Trading

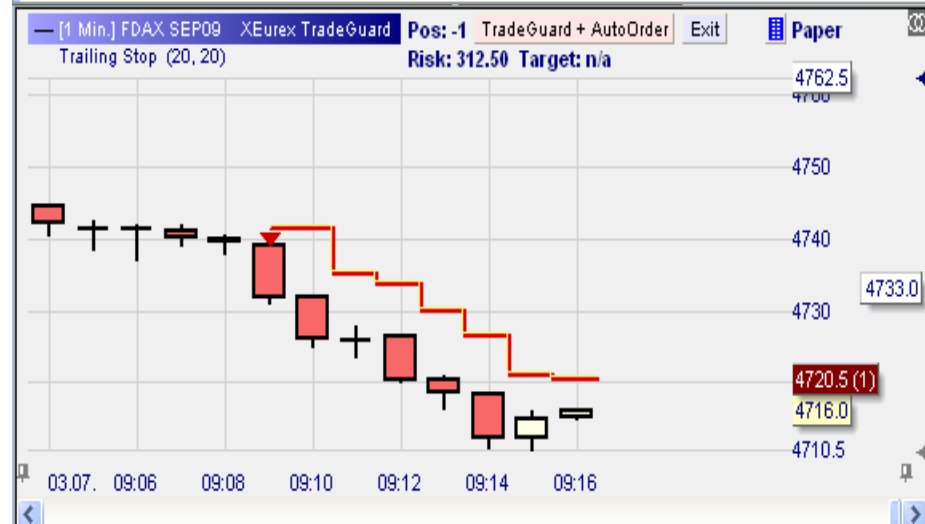
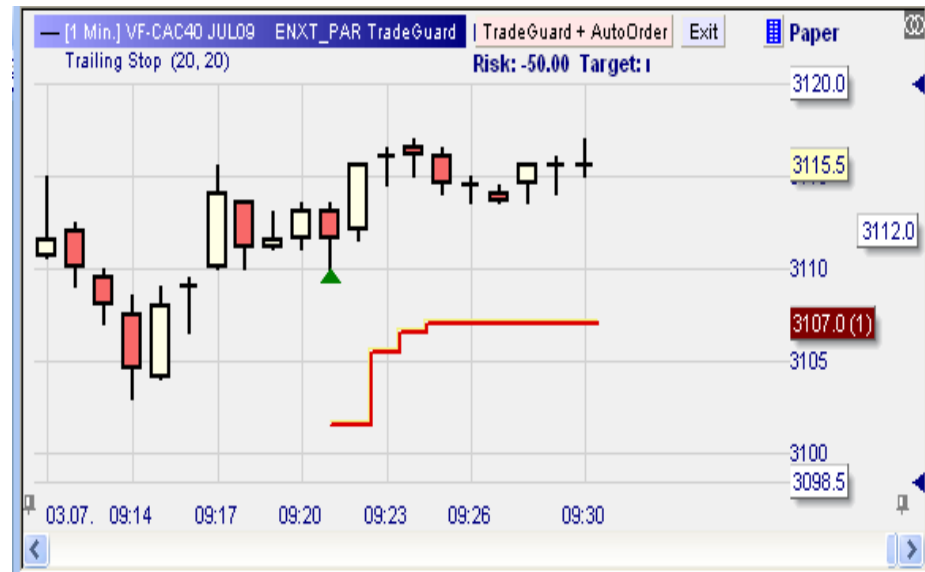
Account	Paper
Order Volume	1
Automation state	TradeGuard + A...
Target Ordertype	Limit
Stop Ordertype	Stop

Brackets

Trailing Stop	20, 20
Stop Long: Ticks	20
Stop Short: Ticks	20

**LONG position**

**SHORT position**



- Is een stop die automatisch opschuift indien de markt in uw voordeel evolueert
- Stop Long: ticks = afstand t.o.v. huidige koers in ticks voor een short positie
- Stop Short: ticks = afstand t.o.v. huidige koers in ticks voor een short positie

# Break Even stop

DesignerBar

Trading

Account	Paper
Order Volume	1
Automation state	TradeGuard + AutoOrder
Target Ordertype	Limit
Stop Ordertype	Stop

Brackets

BreakEven Stop	20, 2
Initial Risk Ticks	20
BreakEven Ticks	2

**LONG position**

**SHORT position**



- Is een stop die verschuift zoals een schaduwstop totdat een specifieke waarde t.o.v. de instapprijs bereikt wordt
- Initial Risk Ticks= de initiële afstand van uw stop in ticks
- BreakEven Ticks= –kan positief of negatief zijn– t.o.v. de instapprijs waar de schaduwstop niet boven zal stijgen (long positie) of niet onder zal dalen (short positie)

# Linear stop

DesignerBar

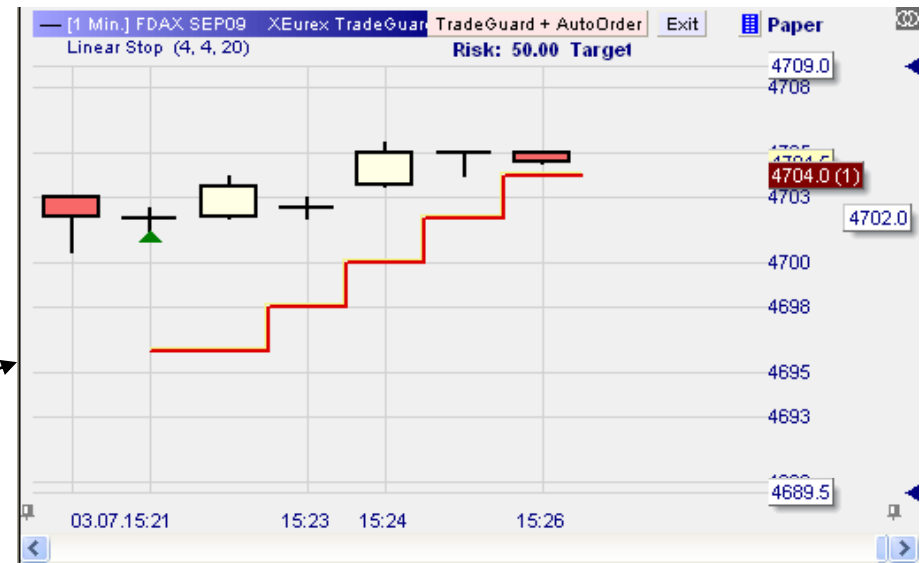
Trading

Account	Paper
Order Volume	1
Automation state	TradeGuard + AutoOrder
Target Ordertype	Limit
Stop Ordertype	Stop

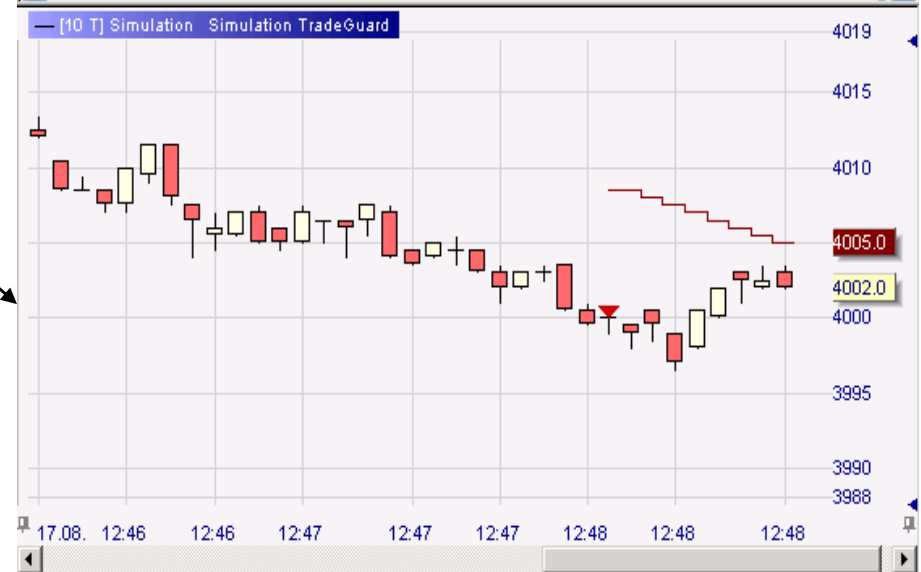
Brackets

Linear Stop	4.0, 4.0, 20
Long Gradient Ticks	4.0
Short Gradient Ticks	4.0
Offset Ticks	20

**LONG position**



**SHORT position**



- Is een stop die elke periode automatisch met een vaste waarde opschuift
- Long/Short Gradient Ticks= is de vaste waarde met dewelke de stop elke periode zal stijgen/dalen
- Offset Ticks= afstand van de stop op het moment van het open van de positie

## Tijdstop (Time Stop)

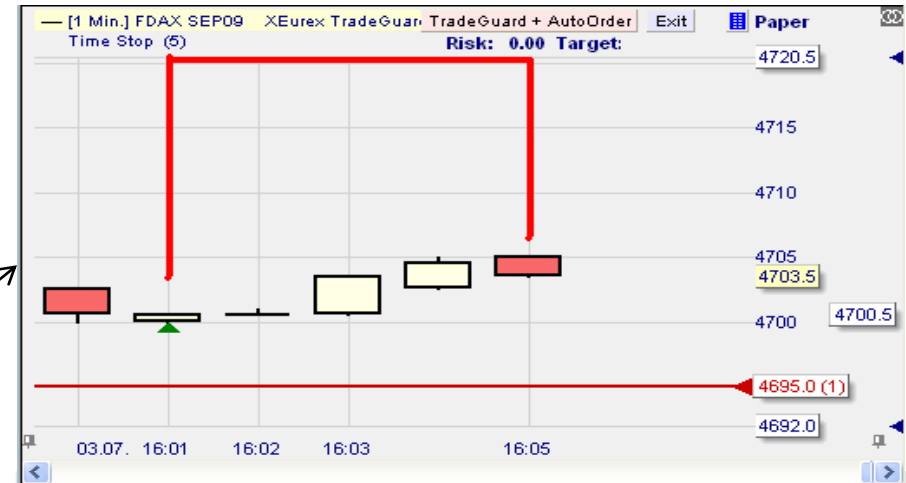
DesignerBar

Trading

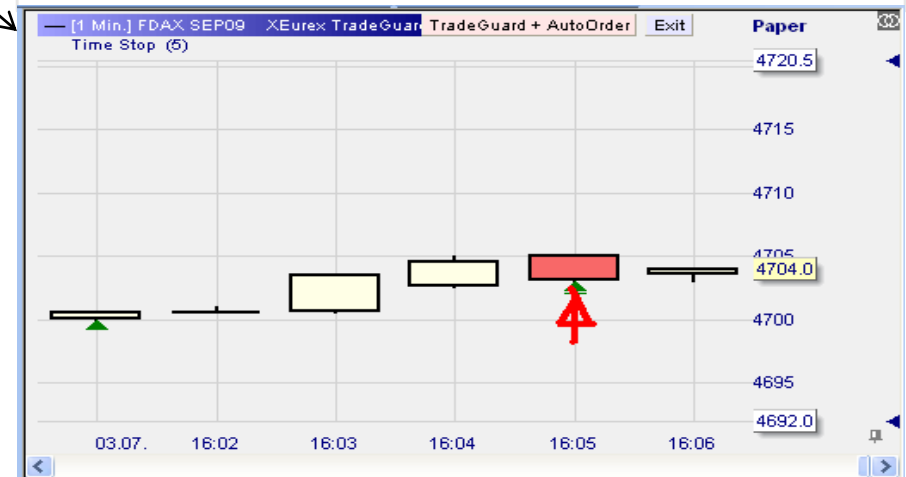
Account	Paper
Order Volume	1
Automation state	TradeGuard + AutoOrder
Target Ordertype	Limit
Stop Ordertype	Stop

Brackets

Time Stop	5
Max Periods	5



De positie en de Stop blijven lopen, gedurende de vooraf bepaalde periode(hier 5 periodes). Als na deze periode de stop nog niet geraakt is, wordt de positie gesloten en de werkende stop geannuleerd.



- Is een stop die automatisch een positie afsluit aan de marktprijs indien deze positie na n periodes (5 in dit voorbeeld) nog niet door een andere stop werd afgesloten
- Wordt dus altijd samen met een andere stop (in dit voorbeeld een click stop) gebruikt

# Trendlijn stop



DesignerBar

Trading	
Account	Paper
Order Volume	1
Automation state	TradeGuard + Auto...
Target Ordertype	Market by Study
Stop Ordertype	Market by Study
Brackets	
Line 13.07. 21:...	
Multiple Targets	No
Multiple Stops	No
Unit for Brackets e...	Ticks
ATR Span	20

Line 13.07. 21:59

- Trek de trendlijn op de grafiek. Ze moet niet via het Design scherm geactiveerd worden. Ze zal daarna in de Designer bar verschijnen.
- Wanneer u de trendlijn trekt verschijnt er een scherm. Klik « Right extension » zodat het systeem de trendlijn verder trekt wanneer de grafiek verder evolueert. Kies in het vakje « Usage as » het doel van de trendlijn. « Drawing only » voor gewoon tekenen. « Long stop » als stop voor een long positie. « Short stop » als stop voor een short positie.
- De stop volgt daarna de trendlijn zo nauw mogelijk.

# KaseDev Stop

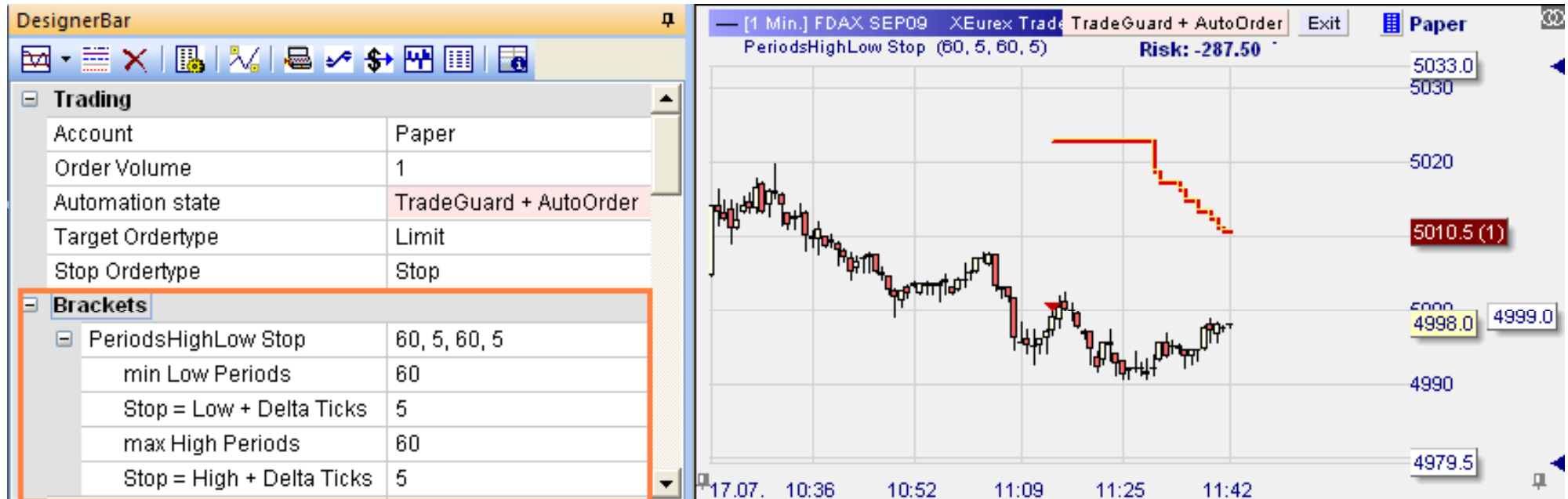


- Deze stop is interactief met de volatiliteit
- De afstand van uw stop zal automatisch worden vergroot om verhoogde volatiliteit op te vangen en zal opnieuw vernauwen wanneer de volatiliteit opnieuw daalt.

Parameters zijn:

- Span ATR: aantal periodes waarop de ATR gebaseerd is
- Span StdDev: aantal periodes waarop de standaard deviatie van de True Ranges gebaseerd is
- StdDevs: de factor op de formule van hierboven

## Period High/Low stop



- Deze stop plaatst zich op hoogste/laagste koersniveau van een voorafbepaalde periode
- Met een manueel in te stellen delta bepaalt u zelf de buffer die u wenst in te bouwen t.o.v. dit niveau
- Bv: Koop stop @ period High + 5 pips

Parameters zijn:

- Aantal periodes waarop de LOW wordt berekend
- LOW= Stop + Delta: correctie op de LOW
- Aantal periodes waarop de HIGH wordt berekend
- HIGH= Stop + Delta: correctie op de HIGH

# Gewone Stop (Click stop) + Koersdoel (Click target)

**Klassieke combinaties**

DesignerBar

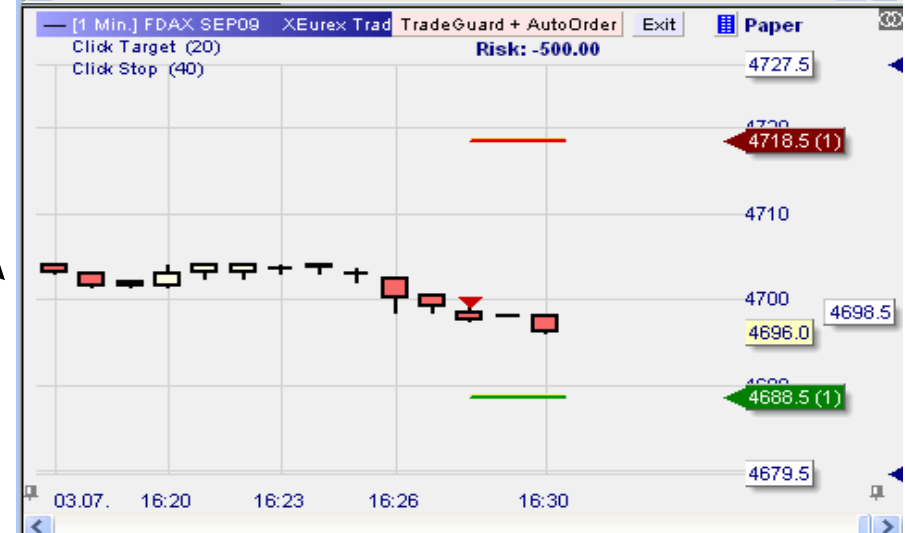
Trading	
Account	Paper
Order Volume	1
Automation state	TradeGuard + AutoOrder
Target Ordertype	Limit
Stop Ordertype	Stop

Brackets	
Click Target	20
Initial Target Ticks	20
Click Stop	40
Initial Risk Ticks	40

**LONG position**

**SHORT position**



- Het openen van een positie resulteert in 2 sluitorders: een limiet order en een stop order. Wordt 1 v/d 2 uitgevoerd, dan wordt het andere automatisch geannuleerd
- De open orders kunnen verslept worden. Klik op het driehoekje
- Dit order heet in het jargon een « bracket order »

# Schaduwstop (Trailing Stop) + Koersdoel (Click Target)

**Klassieke combinaties**

DesignerBar

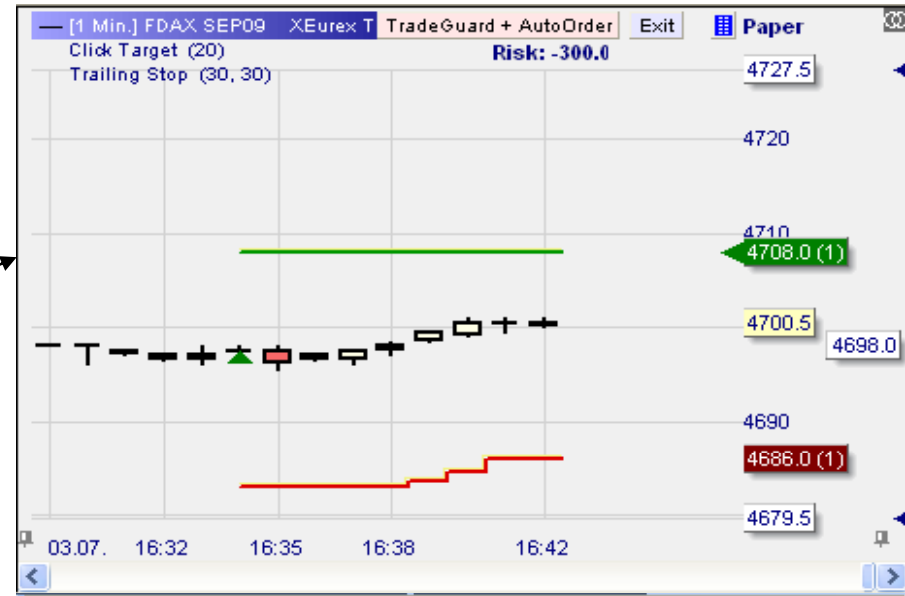
Trading

Account	Paper
Order Volume	1
Automation state	TradeGuard + AutoOrder
Target Ordertype	Limit
Stop Ordertype	Stop

Brackets

Click Target	20
Initial Target Ticks	20
Trailing Stop	30, 30
Stop Long: Ticks	30
Stop Short: Ticks	30

**LONG position**



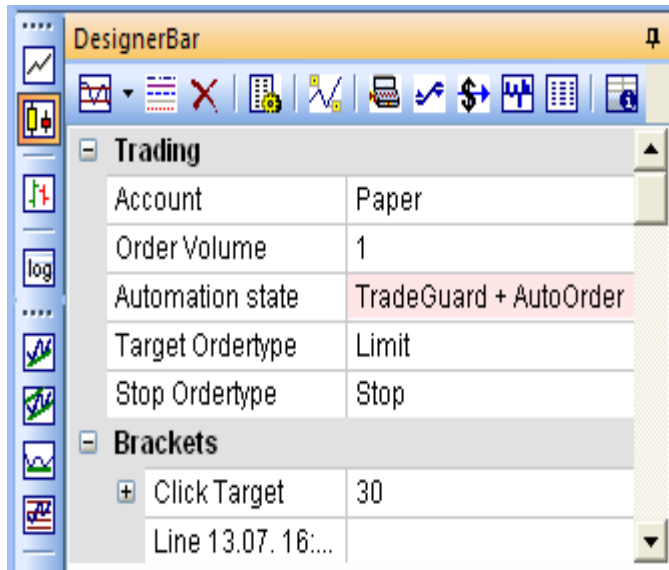
**SHORT position**



- In plaats van een Click Target kan men eventueel ook kiezen voor een Profit Target. Het verschil is dat de Click Target manueel verslept kan worden door te klikken op het groene driehoekje. Diegenen die zichzelf dus niet vertrouwen om het koersdoel te laten staan, gebruiken een Profit Target

## Trendlijn stop + Koersdoel (Click Target)

Klassieke combinaties



**LONG position**



- Klassieke combinatie van een stop gebaseerd op een trendlijn en een Profit target
- De trendlijn tekent u zelf rechtstreeks in de grafiek en toegewezen worden als zowel een LONG of een SHORT Stop
- Het take profit niveau kunt u instellen op een vaste afstand van uw instapkoers