

# Trading Signals op WHS FutureStation

Versie: Aug. 2013



**WH SELFINVEST S.A.**  
Luxembourg, Paris, Frankfurt  
Ghent, Amsterdam

Copyright 2007-2013: all rights attached to this guide are the sole property of WH SelfInvest S.A. Reproduction and/or transmission of this guide by whatever means is not allowed without the explicit permission of WH SelfInvest. Disclaimer: this guide is purely informational in nature and can in no way be construed as a suggestion or proposal to invest in the financial instruments mentioned. Persons who do decide to invest in these financial instruments acknowledge they do so solely based on their own decision and risks. All information contained in this guide come from sources considered reliable. The accuracy of the information, however, is not guaranteed.

## WHS TradingSignals

**WHS TradingSignals** is een van de vele indicators die aangeboden worden op WHS FutureStation. Deze indicator geeft u de aan- en verkoopsignalen overeenkomstig de dienst TradingSignals van WHS.

Dit document geeft u een voorbeeld van een praktisch voorbeeld van de WHS TradingSignals gebruikt in een automatisch tradingsysteem geprogrammeerd in WHS FutureStation.

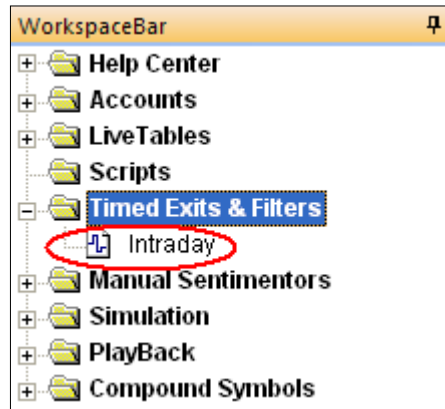
### Voorbeeld

#### **Conditie worden bepaald door de trader:**

1. Futures: CAC40 FEB13;
2. Trading day: 24/01/2013;
3. Interval: 10 min;
4. 1st signaal van de dag na ten vroegste de 3de candle;
5. Geen nieuwe nieuwe posities openen tussen 11:00 en 14:00;
6. Posities worden gesloten op het eind van de dag;
7. Trailing stop op afstand van 10 ticks ter bescherming positie
8. Alleen aankoopsignalen. Posities dienen niet te worden omgedraaid na een verkoopsignaal

Toepassing van de eisen 4,5 en 6

Dubbel klik op **Intraday Filter** in de WorkspaceBar:

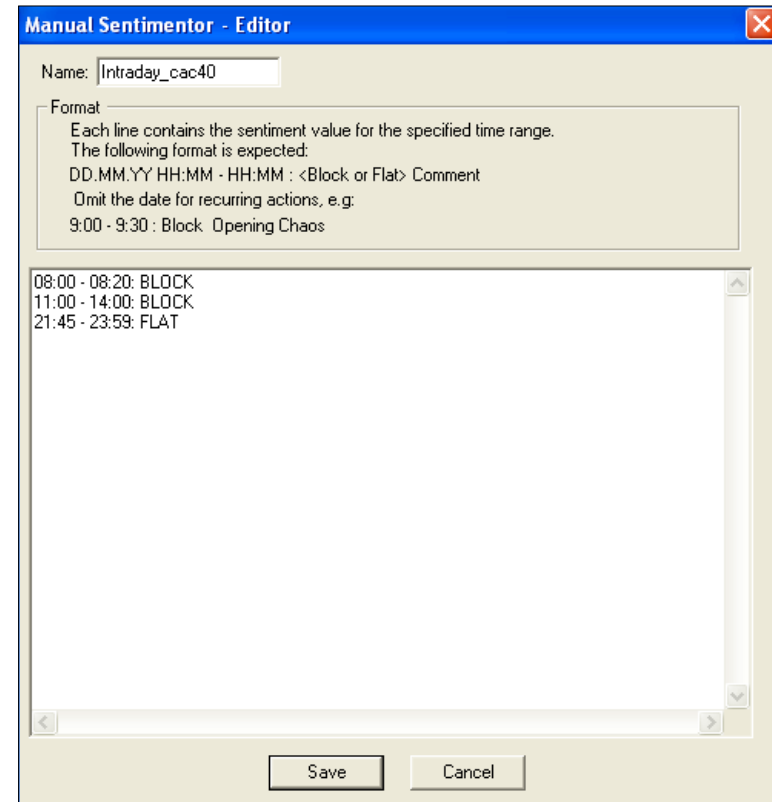


Voeg de filtercondities toe zoals weergegeven in de afbeelding.

**FLAT** : Elke open positie moet worden gesloten.

**BLOCK** : Geen enkele nieuwe open positie wordt ingenomen. Een reeds open positie blijft open en wordt enkel afgesloten wanneer er een sluitsignaal zal zijn.

Opslaan onder: Intraday\_cac40



Toevoegen condities 1, 3 & 7 en het toevoegen van de filter

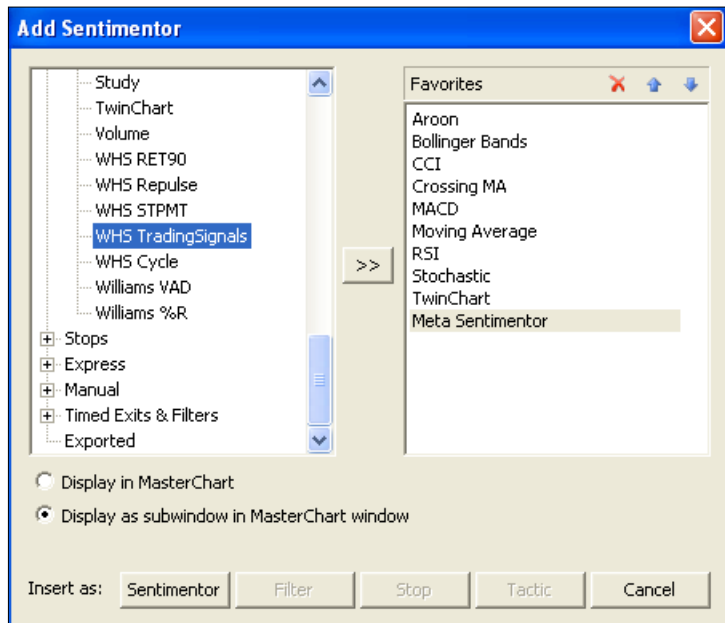
Open eerst een **10-minute** chart op de **CAC40 FEB13**.

Selecteer dan de paper- of uw live **account**.

In « Add Sentimentors », selecteer **WHS Trading Signals**.



Vervolgens de **Meta Sentimentor** toevoegen.



**Trading**

Account	Paper
Order Volume	1
Automation state	Deactivated
Target Ordertype	Limit
Stop Ordertype	Stop

Selecteer de automation state

**Brackets**

Trailing Stop EoP	10, 10
Stop Long: Ticks	10
Stop Short: Ticks	10
Unit for Brackets etc.	Ticks
ATR Span	20
Multiple Targets	No
Multiple Stops	No
Information	
HotKey	

Selecteer de **Trailing Stop EoP**  
En stel deze in op **10 ticks**.

**Filters**

Intraday_cac40	
----------------	--

Via « Add an indicator », selecteer de **Intraday\_cac40** filter in « Timed Exits & Filters »

**Indicators**

Trading	76, 24, 40, 60
Meta Sentimentor	1, 1
WHS TradingSignals	

**Tradingsystem Settings**

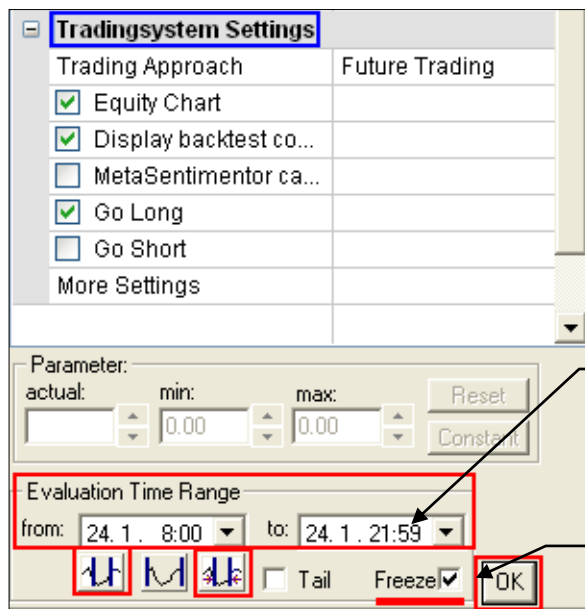
Applicatie  
condities 2 & 8

Configureer de **Tradersystem Settings** in de DesignerBar als volgt:

**MetaSentimentor can close positions** : Door dit hokje aan te vinken, draait het systeem posities automatisch om bij een tegengesteld signaal (longpositie gevolgd door een verkoopsignaal, shortpositie gevolgd door een aankoopsignaal).

**Go Long**: Door dit hokje aan te vinken, reageert het tradersysteem alleen op aankoopsignalen.

**Go Short**: Door dit hokje aan te vinken, reageert het tradersysteem alleen op verkoopsignalen.



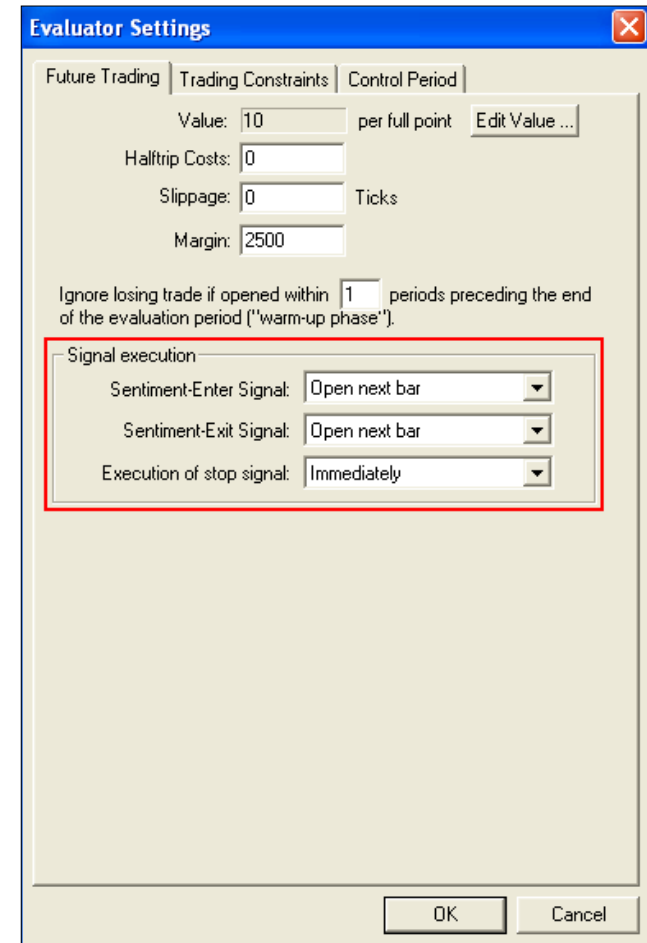
Trading day: 24/01/2013

Selecteer deze settings om signalen over de agnse periode te kunnen zien.

Het **Evaluator Settings** wordt geopend via volgend icoontje:



Deze instelling is onmisbaar voor een goed gebruik van de WHS TradingSignalen.



**6 operaties** - 4 hadden een positief resultaat, 2 waren negatief - werden geplaatst gedurende de dag voor een totale winst van **+ 235 €**.

De kleinere groene driehoeken geven een Koop signaal aan. Deze worden gevolgd door grote groene driehoeken die het innemen van de positie aangeven bij aanvang van de nieuwe candle.

Het sluiten van de long positie wordt aangegeven door een groene driehoek met daaron een lijntje.

Activatie van de **Start-of-day filter** (gekleurde background).

Signalen kunnen niet voorkomen in de eerste twee perioden.

**Performance chart.** Geeft het resultaat op basis van de backtest



Resultaat: + € 235

Details van de 6 operaties (roundturns) gedaan in de loop van de dag:

Candle	Action	Size	Quote	Result of the trade	Total
24.01.13 08:50	Buy	1	3728		
24.01.13 08:50	Close long (trailing stop)	1	3722	- 60 €	- 60 €
24.01.13 09:20	Buy	1	3716		
24.01.13, 09:40	Close long (trailing stop )	1	3719.5	+ 35 €	- 25 €
24.01.13, 10:00	Buy	1	3724.5		
24.01.13, 10:30	Close long (trailing stop )	1	3736	+ 115 €	+ 90 €
24.01.13, 14:50	Buy	1	3733		
24.01.13, 16:10	Close long (trailing stop)	1	3745	+ 120 €	+ 210 €
24.01.13, 19:10	Buy	1	3739.5		
24.01.13, 19:40	Close long (trailing stop)	1	3735	- 45 €	+ 165 €
24.01.13, 20:20	Buy	1	3737		
24.01.13, 21:50	Close long (flat filter)	1	3744	+ 70 €	+ 235 €