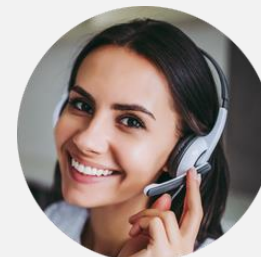


0.

Utilisation de CQG version Desktop

CQG Desktop est une application web qui ne requiert pas d'être téléchargée et installée. Utilisez votre navigateur préféré et démarrez en quelques minutes.

1. Connexion
2. Aperçu et page d'accueil
3. Widgets et pages
4. Cotations et symboles
5. Graphiques
6. Trading
7. Symboles CQG
8. Divers



Toujours
disponibles pour
vous.

1.

Connexion

Connectez-vous ici : <https://m.cqg.com/whs/login>

Entrez vos données de connexion et cliquez sur Log on.

La page d'accueil apparaîtra.

Accédez à votre compte ▶

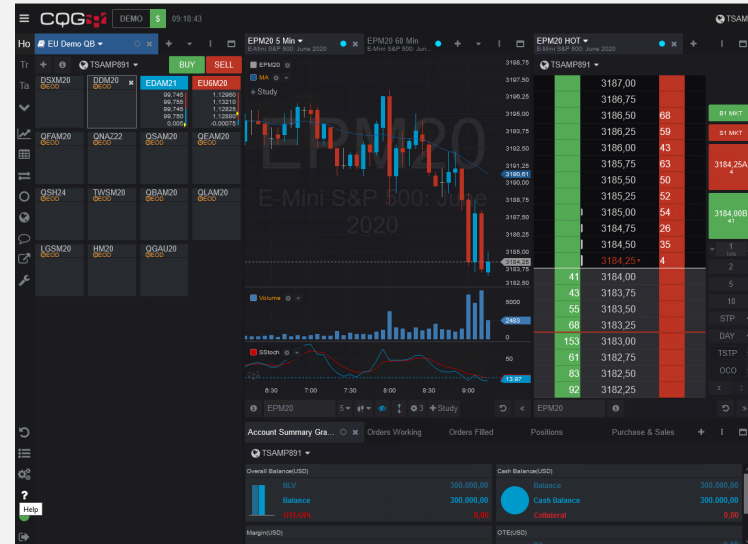
Entrez l'identifiant ▶

Entrez le mot de passe ▶

IMPORTANT:

Si vous vous connectez à une 2ème session, la connexion sera coupée

Your session was closed. Your session was closed due to a concurrent session.



2.

Aperçu et page d'accueil

Ouverture de la barre latérale

Déplacez les onglets, ajoutez des widgets, visualisez les options de widget

Sélectionnez le compte

Passez d'une page à l'autre et ajoutez de nouvelles pages

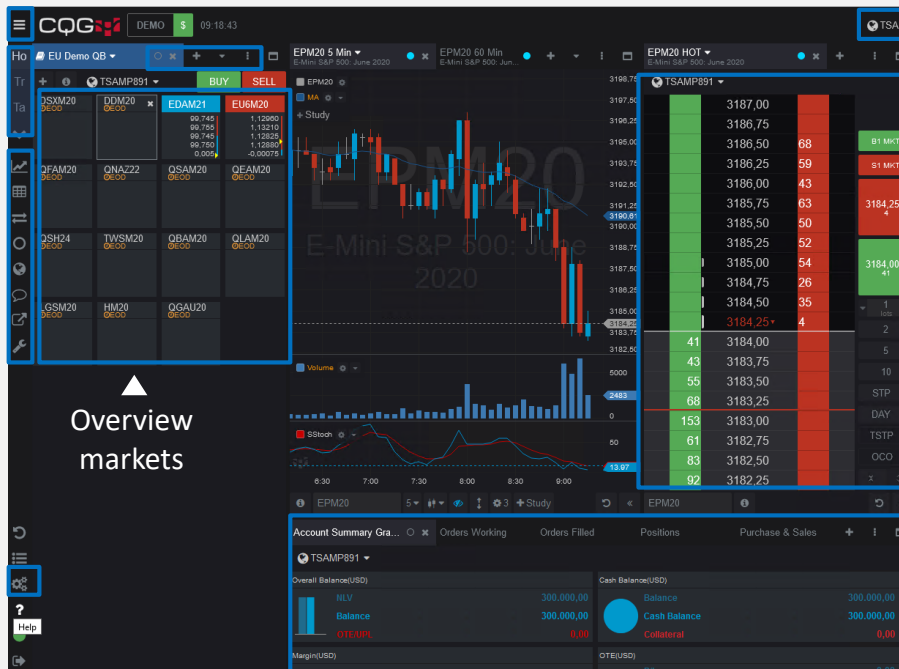
Ajoutez de nouveaux widgets (fenêtres)

Placez et suivez vos ordres

Overview markets

Définissez vos paramètres personnels

Synthèse du compte

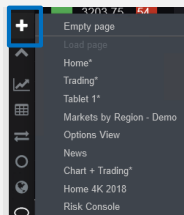


3.

Widgets et pages

Les widgets sont des fenêtres individuelles dotées de fonctions spéciales. Les widgets sont ajoutés aux pages et forment une mise en page.

Utilisez des pages existantes ou ajoutez de nouvelles pages



Accédez aux widgets depuis le côté gauche

Les nouveaux widgets s'ouvrent à droite d'une fenêtre active

Déplacez les widgets en utilisant le glisser-déposer

Ouvrez une nouvelle page et obtenez un aperçu des widgets disponibles : graphique, cotations, informations sur les symboles, transactions, ordres et positions, comptes, options, actualités, messagerie

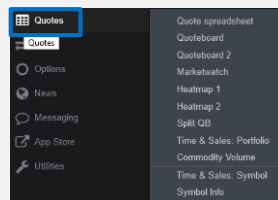


4.

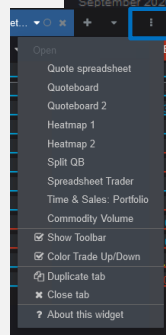
Cotations et symboles (1/3)

Les symboles et leurs cours sont organisés en listes. Différentes représentations peuvent être choisies pour cela.

Sélectionnez un style pour la fenêtre de cotations



Customisez votre fenêtre de cotations



Exemple: Quote Spreadsheet ▼

Symbol	T	Δ T	Δ T%	Δ T%
CLEN20 Crude Light (Globex) July 2020	36,46 ▼	0,20	0,55	
EPU20 E-Mini S&P 500: September 2020	3017,50	-6,25	-0,21	
ENQU20 E-mini NASDAQ-100	9658,00	22,00	0,23	
YMU20 E-mini Dow (S&P): September 2020	20211,00	2,00	0,01	

Exemple: Market Watch

CLEN20	36,50 ▲	0,24
EPU20	3021,00	-2,75
ENQU20	9661,50 ▲	29,25
YMU20	25346 B	-52
ZCEN20	328'0	-2'0
ZSEN20	868'4	-2'6
CLEN20	27,65	0,15
EPU20	501'6	-0'2
ENQU20	329'2	0'120
YMU20	177'180 ▼	0'120
ZCEN20	138'260	0'025
ZSEN20	1726,2 B	-11,1
CLEN20	17,380 ▲	-0,100

▲ Exemple: Quoteboard

CLEN20	EPU20 ✕	ENQU20	YMU20	ZCEN20
38,03	2983,25	9527,00	25042	329'2
36,54	3021,75	9665,25	25337	330'0
34,36	2923,75	9388,25	24409	325'4
36,50	3021,00	9684,25	25335	327'6
0,24	-2,75	32,00	-63	-2'2
ZSEN20	ZLEN20	ZWAN20	USAU20	TYAU20
870'4	27,40	499'6	177'110	138'265
871'6	27,67	503'6	178'140	139'030
884'2	27,01	497'4	177'090	138'235
888'6	27,65	501'6	177'200	138'255
-2'4	0,15	-0'2	0'140	0'020
GCEQ20	SIEN20			
1740,7	17,560			
1743,8	17,630			
1706,2	17,015			
1727,5	17,385			
-9,8	-0,095			

5.

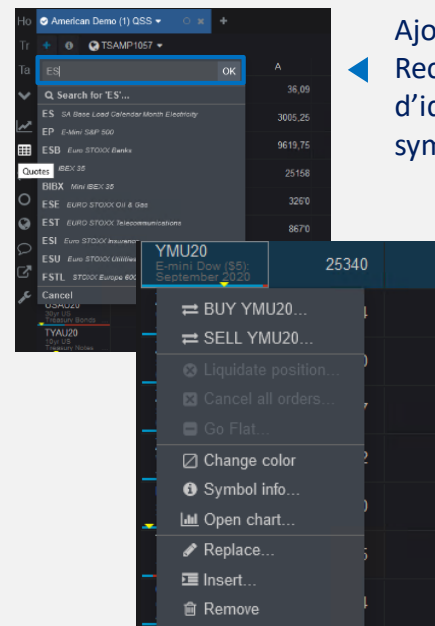
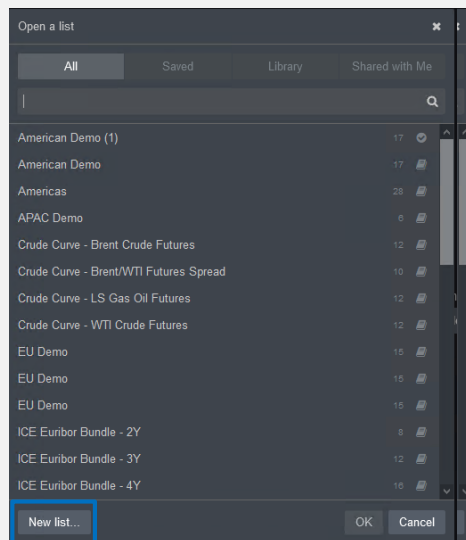
Cotations et symboles (2/3)

Les symboles et leurs cours sont organisés en listes. Différents styles peuvent être choisis pour cela.

Vous avez choisi un style de cotations

La fenêtre des listes de symboles s'ouvre

Sélectionnez une liste ou créez une nouvelle liste



Ajouter des symboles.
Recherchez par code d'identification de symbole, par nom, etc.

Un clic droit sur le symbole vous permet d'accéder à davantage de fonctions et d'options

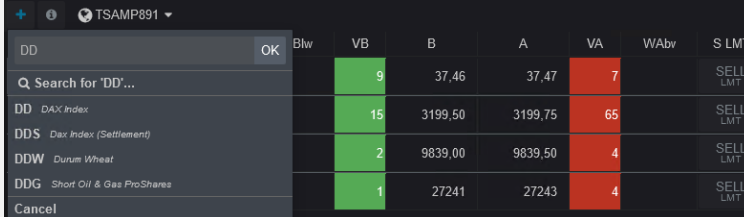
6.

Cotations et symboles (3/3)

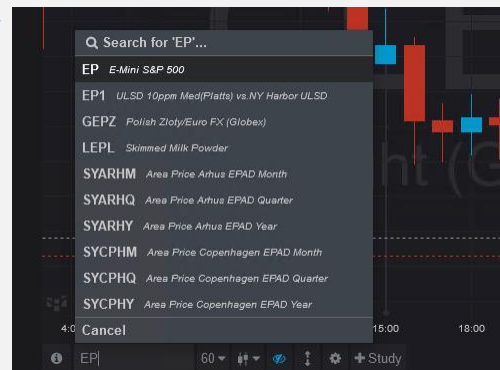
Lorsque vous ouvrez une nouveau graphique ou un ticket d'ordre (par exemple HOT), le dernier symbole utilisé lui est appliqué.

Une fois le widget/graphique ouvert, vous pouvez changer le symbole par le biais du champs de saisie dans la barre d'outils

Vous pouvez effectuer une recherche de différentes manières : par exemple, le symbole boursier, le nom de l'instrument, ou le symbole CQG



	Blw	VB	B	A	VA	WAbv	S LMT
DD		9	37,46	37,47	7		SELL LMT
DD DAX Index		15	3199,50	3199,75	65		SELL LMT
DDS Dax Index (Settlement)		2	9839,00	9839,50	4		SELL LMT
DDW Durum Wheat		1	27241	27243	4		SELL LMT
DDG Short Oil & Gas ProShares							SELL LMT

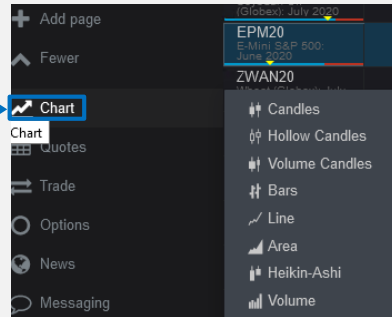


7.

Graphiques

CQG propose de nombreuses options, qui offrent une flexibilité maximale et vous permettent de créer des graphiques en fonction de vos besoins.

Activez une icône, touchez Chart et sélectionnez le type de graphique



Faites un clic droit dans le graphique pour effectuer des réglages en fonctions de vos préférences



Modifiez le contrat, l'agrégation, le type de graphique, les indicateurs et d'autres paramètres

Utilisez des outils de dessin tels que ligne, cross-hair, texte, etc.

8.

Trading 1/2 – ex. HOT (Hybrit Order Ticket)

Avec diverses options pour passer et gérer les ordres, l'application prend en charge de nombreuses approches de trading.

Placez des ordres en glissant le prix dans les colonnes ASK ou BID. Une fenêtre pop-up vous donne le détail de l'ordre. Pour confirmer, cliquez sur "Place order"

Ou utilisez les boutons sous le carnet d'ordres pour définir le type d'ordre, le montant et d'autres paramètres

Les ordres sont ensuite visibles dans la colonne ASK / BID et dans le widget "Orders working"

Account	Status	B/S	Qty	UnFid...	Symbol	Ord P	Type	LMT P	DUR	Place T	#
TSAMP891	Working	SELL	1	1	EPM20	3209.00	LMT		DAY	09:45:31	1109
TSAMP891	Working	BUY	1	1	EPM20	3208.00	STP		DAY	09:48:05	1109

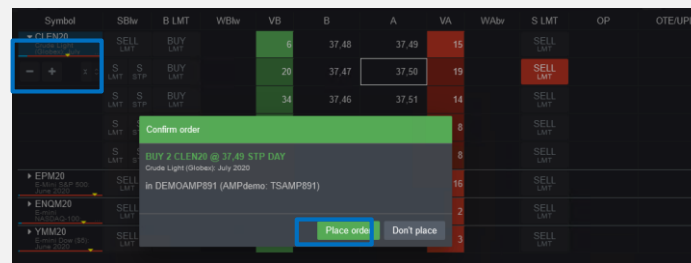
9.

Trading 2/2 – ex. Spreadsheet Trader

Avec diverses options pour passer et gérer les ordres, l'application prend en charge de nombreuses approches de trading.

Cliquez sur “-/+” afin d’obtenir des détails supplémentaires sur le carnet d’ordres. ▶

Cliquez sur un prix et utilisez BUY/SELL ou glissez et déposez le prix pour placer un ordre.



Symbol	SBlw	B LMT	WBlw (2)	VB	B	A	VA	WAbv (2)	S LMT	OP	OTE/UPL
▼ CLEN20	SELL LMT	BUY LMT		8	37,41	37,42	7		SELL LMT		
- +	S LMT	S STP BUY LMT		23	37,40	37,43	21	20	SELL LMT		
	S LMT	S STP BUY LMT		13	37,39	37,44	10		SELL LMT		
	S LMT	S STP BUY LMT		13	37,38	37,45	13		SELL LMT		
	S LMT	S STP BUY LMT	20		37,37	37,46	7		SELL LMT		

Account	Status	B/S	Qty	UnFld (4)	Symbol	Ord P	Type	LMT P	DUR	Place T
TSAMP891	Working	BUY	2	2	CLEN20	37,43	STP		DAY	10:51:44
TSAMP891	Working	SELL	2	2	CLEN20	37,37	STP		DAY	10:52:07

◀ Les positions et les ordres sont affichés dans les widgets Positions, Orders etc.

10.

Symboles CQG

Notez que CQG utilise des symboles différents de ceux utilisés par les marchés boursiers. Vous trouverez ci-dessous une liste des instruments les plus populaires (par exemple, DAX JUIN 20 = DDM20).

Contract name	CQG Symbol	Month	Code
FDAX	DD	January	F
EURO STOXX 50 Index Futures	DSX	February	G
CAC 40 Index Future	PIL	March	H
Euro-BUND	DB	April	J
Euro-BOBL	DL	May	K
E-mini S&P 500 Index	EP	June	M
E-mini NASDAQ 100 Index	ENQ	July	N
Mini Dow Jones \$5 Index	YM	August	Q
EUR/USD Futures	EU6	September	U
Light Sweet Crude Oil	NQM	October	V
Gold Futures	GCE	November	X
British Pound/USD	BP6	December	Z

CQG fournit une liste de symboles, vous pouvez les trouver ici :

<http://help.cqg.com/fcm/symbols.xlsx>

Vous trouverez l'abréviation du mois d'expiration dans le tableau de droite.

11.

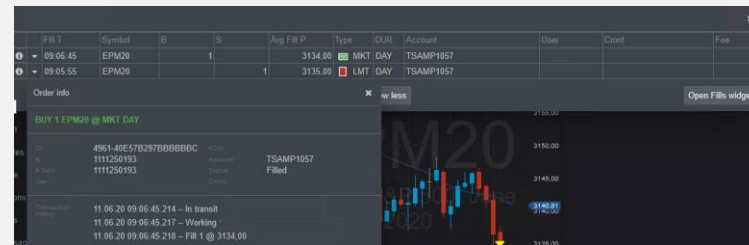
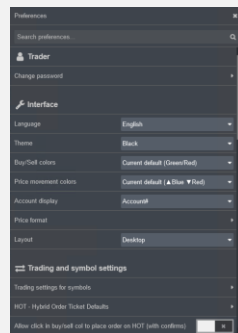
Divers

Découvrez comment utiliser la personnalisation et des options de reporting à votre avantage.

La configuration d'un large éventail de paramètres permet une utilisation entièrement personnalisée de l'application : mot de passe, authentification, mise en page, ordres, notifications, etc.



Toujours disponibles pour vous assister.



Utilisez l'accès direct au rapport d'exécution (Fill Report) pour obtenir des détails sur l'heure, le type d'ordre, etc. Les informations sur les ordres peuvent être imprimées et envoyées par e-mail.

Pour explorer toutes les fonctionnalités de chaque widget, il suffit de cliquer sur "About this widget" et de suivre les instructions ou d'utiliser la fonction d'aide générale "?"

? About this widget